



FLAKE

Einzigartige Form,
klare Kontur

RIDI

Licht. Trapez. FLAKE.

Charakteristisch für die zierliche Büroleuchte ist der Leuchtenkörper, der sich nach oben verjüngt. Die leichte Trapezform des reduzierten Gehäuses erzeugt einen feinen Abstand zur rechtwinkligen Prismenwanne. Die erhellten, satinierten Seitenteile unterstreichen den wertigen Charakter der Leuchte.



Die Komponenten aus dem APCON®-Portfolio ergänzen die formschöne FLAKE zum energie-sparenden, zeitgemäßen Lichtwerkzeug.

APCON®

Ausführung: LED-Pendelleuchte für Einzel- oder Bandmontage, direkt indirekt strahlend. Stabiles Leuchtengehäuse aus Stahlblech, pulverbeschichtet seidenmatt feinstrukturiert, weiß (ähnl. RAL9016).

Leuchtenstirnteile aus Aluminiumdruckguss, pulverbeschichtet seidenmatt feinstrukturiert (siehe Zubehör, separat zu bestellen).

LED-Module als Flächenplatine ausgebildet, hohe LED-Dichte für maximierte Effizienz und optimierte Homogenität. LED-Treiber in Leuchtengehäuse eingebaut. Schutzart IP20, Schutzklasse I.

Montage: Die Leuchten sind für die Pendelmontage mit Seilpendel, Länge 1,5 m ZSPT2Z 190 (siehe Zubehör) geeignet. Netzzuleitung, Länge 1,5 m, mit transparentem Mantel (separat zu bestellen). Für die Herstellung von Lichtbändern sind gerade Verbindungsstücke, optional mit Sensor, lieferbar (siehe Zubehör).

Elektrische Ausführungen:

- dim. Konv. DALI: Elektronischer DALI-Konverter für LED, 220-240 Volt, 0/50-60 Hz. Geeignet für Gleichspannungsbetrieb und den Einsatz in Zentralbatterieanlagen, 220-240 VDC.
- el. Konv.: Elektronischer Konverter für LED, 220-240 Volt, 0/50-60 Hz. Geeignet für Gleichspannungsbetrieb und den Einsatz in Zentralbatterieanlagen, 220-240 VDC.

Konturierte Wanne DPO aus coextrudiertem Polycarbonat (UV-stabilisiert) mit satinierten Seitenteilen und ultraschallverschweißten Stirnteilen. Diamantprismenstruktur zur Entblendung für bildschirmgerechte Arbeitsplatzbeleuchtung (UGR<19), Prismen geprägt, außenliegend. Innen zusätzlicher opaler Diffusor aus UV-beständigem PMMA.

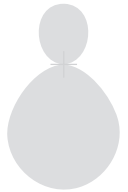
Farbwiedergabeindex Ra \geq 80, Farbtemperatur 3000 Kelvin (830), Farbtemperatur 4000 Kelvin (840), Tunable White 2700-6500 Kelvin (TW), andere Farbtemperaturen auf Anfrage möglich.



nach DIN EN 60598/VDE 0711

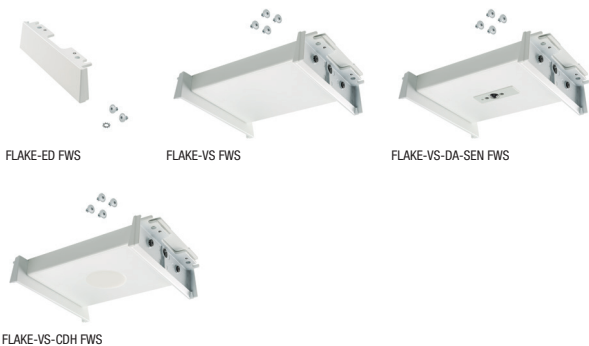
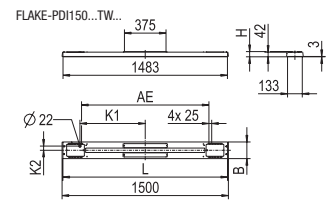
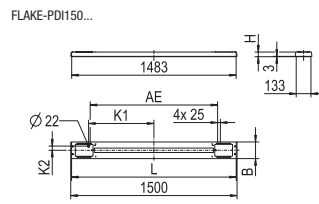
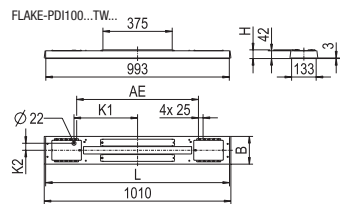
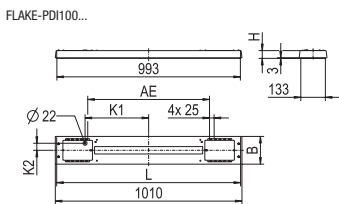


Lichtverteilung



FLAKE Pendelleuchte

| Type | Bestückung | Leuchtenlichtstrom [lm] | Leuchtenleistung [W] | Leuchteneffizienz [lm/W] | Lichtfarbe | Maße [mm] | | | | | | [kg] | el. Konv. xx=ND Art-Nr. | dim. Konv. DALI xx=DA Art-Nr. | |
|-----------------------------|--------------|-------------------------|----------------------|--------------------------|------------|-----------|-----|----|--------|--------|-----|------|-------------------------|-------------------------------|-----------|
| | | | | | | L | B | H | AE min | AE max | K1 | | | | K2 |
| Lichtfarbe 830 | | | | | | | | | | | | | | | |
| FLAKE-PDI100xxFWS830DP00400 | 1xLED-M 28 W | 3800 | 32 | 118 | 830 | 995 | 150 | 42 | 660 | 860 | 344 | 38 | 4,2 | 0627724AH | 0637724AH |
| FLAKE-PDI150xxFWS830DP00600 | 1xLED-M 45 W | 6020 | 50 | 120 | 830 | 1485 | 150 | 42 | 1150 | 1350 | 589 | 38 | 5,6 | 0627727AH | 0637727AH |
| Lichtfarbe 840 | | | | | | | | | | | | | | | |
| FLAKE-PDI100xxFWS840DP00400 | 1xLED-M 28 W | 3980 | 32 | 124 | 840 | 995 | 150 | 42 | 660 | 860 | 344 | 38 | 4,2 | 0627725AH | 0637725AH |
| FLAKE-PDI150xxFWS840DP00650 | 1xLED-M 45 W | 6330 | 50 | 126 | 840 | 1485 | 150 | 42 | 1150 | 1350 | 589 | 38 | 5,6 | 0627728AH | 0637728AH |
| Tunable White | | | | | | | | | | | | | | | |
| FLAKE-PDI100DAFWS8TWDPO0400 | 1xLED-M 28 W | 3800 | 34 | 111 | 827-865 | 995 | 150 | 47 | 660 | 860 | 344 | 38 | 4,3 | | 0637726AH |
| FLAKE-PDI150DAFWS8TWDPO0650 | 1xLED-M 45 W | 6020 | 54 | 111 | 827-865 | 1485 | 150 | 47 | 1150 | 1350 | 589 | 38 | 5,7 | | 0637729AH |



Zubehör

| Type | Beschreibung | Art-Nr. |
|----------------------|--|-----------|
| FLAKE-ED FWS | Endstirnteil FLAKE, Aluminiumdruckguss, weiß, 1 Stk. | 0209263AH |
| FLAKE-VS FWS | Leuchtenverb. FLAKE, 150mm, weiß, 1 Stk. | 0209258AH |
| FLAKE-VS-CDH FWS | Leuchtenverb. FLAKE mit APCON CDH-Modul, 150mm, weiß, 1 Stk. | 0209260AH |
| FLAKE-VS-DA-SEN FWS | Leuchtenverb. FLAKE mit APCON-Sensor, 150mm, weiß, 1 Stk. | 0209259AH |
| ZAL 3x0,75/1,5M-T | Anschlussleitung transparent, 3x0,75mm ² , 1,5Meter | 0203579 |
| ZAL 5x0,75/1,5M-T | Anschlussleitung transparent, 5x0,75mm ² , 1,5Meter | 0203580 |
| ZIDV-FLAKE 100/3/1,5 | Durchverdrahtung innen, 3x1,5qmm f. FLAKE-PDI100 + FLAKE-VS | 0209266 |
| ZIDV-FLAKE 100/5/1,5 | Durchverdrahtung innen, 5x1,5qmm f. FLAKE-PDI100 + FLAKE-VS | 0209267 |
| ZIDV-FLAKE 150/3/1,5 | Durchverdrahtung innen, 3x1,5qmm f. FLAKE-PDI150 + FLAKE-VS | 0209264 |
| ZIDV-FLAKE 150/5/1,5 | Durchverdrahtung innen, 5x1,5qmm f. FLAKE-PDI150 + FLAKE-VS | 0209265 |
| ZSPT22 190 | Seilpendel Trapez, Deckenbef., Zyl., 1,5m, 1Stk | 0203587 |
| ZSPT22E 190 | Seilpendel Trapez, Baldachin eckig, 1,5m, 1Stk | 0207976 |

LEDs befinden sich in einer kontinuierlichen Weiterentwicklung. Die angegebenen Werte zur Effizienz spiegeln den Stand der Technik zum Zeitpunkt der Drucklegung wider. Stets aktualisierte Werte können auf unserer Website abgerufen werden.



Bringen Sie Kontur in Ihre Büroplanung!
Die einzigartige Formensprache der FLAKE Serie begeistert sowohl durch das trapezförmige, feinstrukturierte Gehäuse als auch durch den Lichtraum, der dank Coextrusion und geprägten Prismen perfekt geformt ist.

Die klassische direkt-indirekt strahlende Pendelleuchte kann dabei im Projekt mit der Wand- und Deckenanbauleuchte ergänzt werden.



Ausführung: LED-Anbauleuchte für Decken- und Wandmontage, direkt strahlend. Stabiles Leuchtengehäuse aus Stahlblech, pulverbeschichtet seidenmatt feinstrukturiert, weiß (ähnl. RAL9016). Stirnteile aus Aluminiumdruckguss, pulverbeschichtet seidenmatt feinstrukturiert. LED-Module als Flächenplatine ausgebildet, hohe LED-Dichte für maximierte Effizienz und optimierte Homogenität. LED-Treiber in Leuchtengehäuse eingebaut. Schutzart IP20, Schutzklasse I.

Konturierte Wanne DPO aus coextrudiertem Polycarbonat (UV-stabilisiert) mit satinierten Seitenteilen und ultraschallverschweißten Stirnteilen. Diamantprismenstruktur, Prismen geprägt, außenliegend. Innen zusätzlicher opaler Diffusor aus UV-beständigem PMMA.

Montage: Anbaumontage mit beiliegendem Zubehör.

Elektrische Ausführungen:

- dim. Konv. DALI: Elektronischer DALI-Konverter für LED, 220-240 Volt, 0/50-60 Hz. Geeignet für Gleichspannungsbetrieb und den Einsatz in Zentralbatterieanlagen, 220-240 VDC.
- el. Konv.: Elektronischer Konverter für LED, 220-240 Volt, 0/50-60 Hz. Geeignet für Gleichspannungsbetrieb und den Einsatz in Zentralbatterieanlagen, 220-240 VDC

Farbwiedergabeindex Ra \geq 80, Farbtemperatur 3000 Kelvin (830), Farbtemperatur 4000 Kelvin (840), andere Farbtemperaturen auf Anfrage möglich.

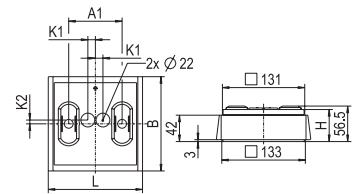


nach DIN EN 60598/VDE 0711





Lichtverteilung



FLAKE Anbauleuchte

| Type | Bestückung | Leuchtenlichtstrom [lm] | Leuchtenleistung [W] | Leuchteneffizienz [lm/W] | Lichtfarbe | Maße [mm] | | | | | | el. Konv. xx=ND Art-Nr. | dim. Konv. DALI xx=DA Art-Nr. | |
|----------------------------|--------------|-------------------------|----------------------|--------------------------|------------|-----------|-----|----|----|----|----|-------------------------|-------------------------------|-----------|
| | | | | | | L | B | H | A1 | K1 | K2 | | | [kg] |
| Lichtfarbe 830 | | | | | | | | | | | | | | |
| FLAKE-AQ015xxFWS830DP00150 | 1xLED-M 13 W | 1440 | 15 | 96 | 830 | 150 | 150 | 51 | 85 | 12 | 6 | 0,7 | 0627722AH | 0637722AH |
| Lichtfarbe 840 | | | | | | | | | | | | | | |
| FLAKE-AQ015xxFWS840DP00175 | 1xLED-M 13 W | 1510 | 15 | 100 | 840 | 150 | 150 | 51 | 85 | 12 | 6 | 0,7 | 0627723AH | 0637723AH |



RIDI Leuchten GmbH
Hauptstraße 31-33 · 72417 Jungingen
Tel. +49 7477 872-0 · Fax +49 7477 872-48
info@ridi.de · www.ridi.de · www.ridi-group.com