

Markierungslösungen für den gesamten Schaltschrank

MultiMark ist das smarte All-In-One-System

Let's connect.

MultiMark-Markierungssystem



Kennzeichnung mit MultiMark

Das Konzept für wirtschaftliches Markieren

Mit Industrie 4.0 steigt die Komplexität der Verbindungstechnik und damit einhergehend der Bedarf nach systematischer und schneller Kennzeichnung im Schaltschrank. MultiMark ist ein System von Markierern, das mit abgestimmter Software und Druckertechnik perfekt auf zeitgemäße Anforderungen eingeht und sich zugleich bei kleinen und mittleren Projektgrößen als äußerst wirtschaftlich erweist.

Klare Struktur auf den ersten Blick

Je höher der Automatisierungsgrad desto komplexer der Aufbau eines Schaltschranks. Hinsichtlich der Verbindungstechnik steigen die Anforderungen an eine sachgerechte Kennzeichnung der verbauten Komponenten. Die innere Ordnung des Schaltschranks muss im Servicefall auf den ersten Blick erfassbar sein. Entsprechend tritt das Markierungssystem in den Vordergrund. Es wird zu einem relevanten Sicherheitsmerkmal der Infrastruktur des Schaltschranks.

Kleine Projekte, großer Standard

Mit MultiMark steht Ihnen ein ebenso schnelles wie zuverlässiges Markierungssystem zur Verfügung, mit dem Sie jede Kennzeichnung praktisch lückenlos umsetzen. Klemmen, Leiter, Kabel oder Geräte – die MultiMark-Produktfamilie bietet Ihnen ein gut strukturiertes, praxisorientiertes Programm an Markierern mit Anbindung an unsere ausgereifte Konfigurationssoftware M-Print® PRO für alle Einsatzgebiete.

Die Wirtschaftlichkeit, besonders bei kleinen und mittleren Druckvolumina, resultiert aus der Einbindung des schnellen Thermotransferdruckers THM MultiMark – ohne Einschränkungen bei der Qualität. Die Markierungen sind gut lesbar und resistent gegen äußere Einflüsse.



Kennzeichnungen sind für jede elektrische Ausrüstung unerlässlich – für die einfache Installation, den sicheren Betrieb und die effiziente Wartung. Mit MultiMark gehen Sie keine Kompromisse ein und setzen auf ein wirtschaftliches System aus Software, Drucker und Markierer.



High End oder solide Basics – bei Weidmüller haben Sie die Wahl der Systeme. Stets auf Ihren Bedarf zugeschnitten.

Markieren mit System für optimierte Prozesse

Für den fehlerfreien Betrieb und die sichere Wartung von Industrieanlagen ist die professionelle und normgerechte Markierung nach IEC 60204-1 eine Grundvoraussetzung. Weidmüller bietet hierfür mehr als die Norm: „Markieren mit System“ – ein perfekt aufeinander abgestimmtes Produktspektrum für optimierte Prozesse.



Software: Intuitiv bedienbar und auf Ihren Bedarf zugeschnitten. Daten einfach importieren, editieren und verwalten mit der M-Print® PRO-Software.

Ihr Markierungsbedarf

Sie erwarten von einem Markierungssystem vor allem, dass es die Konfiguration Ihrer Komponenten übersichtlich darstellt. Dazu gehören für Sie ein präzises Druckbild ebenso wie komfortables Handling und die zweifelsfreie Einsatzfähigkeit im industriellen Umfeld. Bei der Dateneingabe und -verwaltung soll die Software Sie bestmöglich unterstützen, bei der Ausgabe der Markierer soll die Geschwindigkeit zu Ihrem Bedarf passen.



Drucker: Laser-, Tinte- oder Thermotransfer. Industrielle Drucksysteme für alle Anforderungen. Bedarfsgerecht und zukunftsorientiert ausgelegt auf Ihr Anforderungsprofil.

Das Markierungsergebnis

Markierungssysteme von Weidmüller werden Sie begeistern. Wir bieten Ihnen nicht nur eine lückenlos komfortable Prozesskette von der Eingabe Ihrer Daten bis zum sofort einsatzfähigen Markierer für Ihre individuelle Schaltschrankkonfiguration. Unsere Markierungslösungen orientieren sich bereits heute an den zukünftigen Anforderungen der fortschreitenden Automatisierung. Das ist mehr als State of the Art.



Markierer: Zielführende Lösungen für sämtliche Anwendungswecke rund um den Schaltschrank – vom Schrumpfschlauch bis zum Metallmarkierer.

MultiMark in der Anwendung

Fachgerecht und anwenderfreundlich

Markierung: ein Mehrwert für jede Anlage

Normen und Richtlinien fordern die ordnungsgemäße Darstellung und Kennzeichnung der verwendeten Komponenten inklusive Dokumentation. Mit dem konsequenten Einsatz von MultiMark sind Sie auf dem besten Weg, Ihr System aussagekräftig zu dokumentieren.

Anwenderfreundliche Handhabung

Die hervorragenden Eigenschaften der einzelnen Markierervarianten machen es Ihnen leicht, MultiMark als Markierungssystem durchgängig einzusetzen. Strapazierfähiges Material, Haftkraft der Etiketten, Perforierungen – jedes Detail wurde bedacht und ausführlichen Praxistests unterzogen.

Ihre Vorteile mit MultiMark

- Über 600 Markierungsprodukte im Programm
- Praktisch alle Kennzeichnungsbedarfe werden erfasst
- Schnelle Druckausgabe, schnelle Kennzeichnung
- Handhabungsvorteile, z. B. bei Klemmenmarkierern
- Beste Materialeigenschaften
- Praktische Handhabung
- Klares Druckbild



SM/CC: Auffällige und fest haftende Gerätekennzeichnungen – bestimmungsgemäßen Gebrauch von Geräten sichern



DEK/WS/MF: Dehnbare Klemmenmarkierer – am laufenden Band ausgeben, aufrasten, fertig



WM: Werkzeuglos montagefähige Leitermarkierer – Projekte einfach am PC editieren und auf Rolle ausgeben

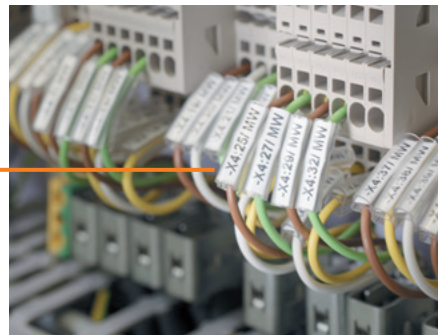




ESG: Universelle Gerätekenzeichnungen - Markierer einfach etikettieren und Komponenten schnell identifizieren



SFX: Hochbiegsame Kabelmarkierer - den maximalen Durchmesser durch die Kabelbinderlänge selbst bestimmen



TM-I: Einsteckbare Leiterkennzeichnungen - vor und nach der Hülsenmontage problemlos bestücken

Thermotransferdrucker THM MultiMark

Der kompakte Alleskönner



Alleskönner THM MultiMark: der Drucker bearbeitet Markierungsaufgaben, die sonst mehrere verschiedene Geräte erledigen.

Der einzige Drucker, den Sie für Ihre Markierungsaufgaben brauchen

Der THM MultiMark ist ein kompakter und modular konstruierter Thermotransferdrucker, der seine Vorzüge angesichts der Vielfältigkeit der potenziellen Einsatzgebiete voll ausspielt. Die integrierte Schneid- und Perforationsoption ermöglicht die flexible Einteilung der Endlosmaterialien in beliebige Längen – eine spürbare Arbeitserleichterung beim Zuschnitt und der Zuordnung zur jeweiligen Beschriftung. Der Drucker bearbeitet Markierer und Etiketten ebenso wie Endlosmaterialien, Gewebe- und Polyesteretiketten, Schrumpfschläuche sowie SPS-Etiketten. Die Bedruckung von rastbaren Klemmenmarkierern wird über eine separate Druckwalze umgesetzt, die in nur 30 Sekunden gewechselt werden kann.

Ein weiteres Plus: Das Gerät lässt sich dank des intuitiv bedienbaren Touchdisplays und der verständlichen Statusanzeigen – in 22 Sprachen – sehr einfach bedienen. Die kompakte Bauweise und das geringe Gewicht von 3,5 kg stellen zudem sicher, dass der THM MultiMark Drucker wirklich überall genutzt wird, z. B. als mobiler Drucker für Ihre Aufträge vor Ort.

Ihre Vorteile mit MultiMark

- Ein Drucker für alle Aufgaben
- Ideal für kleine und mittlere Druckvolumina
- Nahezu wartungsfrei dank Thermotransfer-Technologie
- Gute Lesbarkeit (Auflösung: 300 dpi)
- Flexibilität dank modularer Perforations- und Schneideinheit
- Die Druckwalze kann in 30 Sek. gewechselt werden
- Hoher Output von 250 Dekafix-Markierern/Min.

Dekafix, WS und MultiFit Klemmenmarkierer Machen Sie Ihre Kennzeichnungen effizienter



Das clevere Verbundmaterial sorgt für perfekte Handhabung. Die harte Fußkontur aus festem Kunststoff stellt zuverlässiges Verrasten sicher, das elastische Obermaterial ist besonders griffig und erleichtert die Montage.

**Neu
MultiFit**

Sicheres Aufrasten im Verbund

Von einem Markierungssystem für Klemmenmarkierer erwarten Sie, dass sich die Markierer schnell bedrucken und ebenso schnell aufrasten lassen. Zugleich sollen sie den hohen Anforderungen an Vibrations- und Schockfestigkeiten entsprechen. Unsere Klemmenmarkierer erfüllen diese Anforderungen in vollem Umfang.

Die MultiMark-Klemmenmarkierer sind mit einem innovativen Verbundmaterial aus zwei Komponenten ausgestattet. Die harte Fußkontur des Markierers rastet sicher in den Klemmen ein. Die elastische Oberfläche macht ein leichtes und ergonomisches Montieren möglich.

Ein weiterer Vorteil: die exzellente Bedruckbarkeit Oberfläche die materialseitig eine langlebige widerstandsfähige Beschriftung gewährleistet. Bei einer Druckerauflösung von 300 dpi ergibt sich zudem ein sehr gut lesbares Schriftbild.

Das anpassungsfähige Markiererprogramm

Für die herstellerunabhängige Markierung von Komponenten haben wir das anpassungsfähige Markiererprogramm MultiFit entwickelt. Ohne auf die hochprofessionelle Bedruckung mit dem Beschriftungssystem von Weidmüller verzichten zu müssen, setzen Sie damit wie gewohnt Ihre Wunschkomponenten anderer Hersteller ein und kombinieren diese mit den Weidmüller MultiFit-Markierern.

Ihre Vorteile mit MultiMark

- Herstellerunabhängige Markierung von Klemmen
- Fester Halt und langlebiger Druck
- Reduzierte Montagezeit
- Einfaches Montieren dank innovativem Verbundmaterial
- Großes Schriftfeld sorgt für gute Lesbarkeit

Leiter- und Kabelmarkierer TM-I, WM, SFX und HS Machen Sie Ihre Verbindungen sichtbar

Die Abnahmeprüfung besteht ein Schaltschrank nur dann, wenn die verschiedenen Schaltkreise zweifelsfrei identifizierbar sind. Mit unseren Markierern zur eindeutigen Kennzeichnung von Leitungen und Kabeln schöpfen Sie Ihre Möglichkeiten voll aus und profitieren von einer Reihe zusätzlicher Vorteile.

Prozesssicher: TM-I

TM-I-Einstecketiketten verfügen über eine Führungslasche, mit der sich das Etikett komfortabel in transparente Hülsen einschieben lässt. Nachdem das Etikett platziert wurde, knickt man die Lasche an der Sollbruchstelle ab. Abschließend werden die fertig konfektionierten Hülsen einfach über den Leiter geschoben. Ihr Vorteil: In einem Arbeitsschritt lassen sich große Markierermengen effizient vorkonfektionieren. Das spart Zeit und Geld.



Prozesssicherheit dank präzise platzierter Sollbruchstelle. Das Einführen des TM-I in die Hülse ist im Handumdrehen erledigt: Hineinschieben, oben und unten abknicken, fertig.

Unverlierbar: WM

Unsere geschlossenen, unverlierbaren Markierer sind werkzeuglos montagefähig. Der Leiter wird vor dem Verdrahten einfach durch die Öffnungen am Anfang und Ende geführt. Die Eigenspannung des Materials fixiert den Markierer an Ort und Stelle. WM-Markierer sind in vier Größen für Leiterquerschnittsbereiche zwischen 0,25 mm² und 16 mm² verfügbar. In jeder Größe wählen Sie zwischen drei Beschriftungslängen und zwei Farben. Damit steht Ihnen exakt das Sortiment zur Verfügung, das auf Ihre täglichen Aufgaben der Leiterkennzeichnungen in einem Schaltschrank abgestimmt ist.



WM-Markierer sind in vier Größen für Leiterquerschnittsbereiche zwischen 0,25 mm² und 16 mm² verfügbar

Hochbiegsam: SFX

Zur Kabelkennzeichnung sind SFX-Markierer die bevorzugte Wahl, wenn Sie die klassische Lösung einer Kabelbinderbefestigung wählen. Es liegt in der Natur eines Kabels, dass es nicht gerade verlaufen muss. Entsprechend geht das Materialkonzept der SFX-Markierer mit hochflexiblem Polyurethan auf diesen Umstand ein. Der Markierer folgt jeder Biegung des Kabels und legt sich widerstandslos an.

SFX-Markierer kommen ab einem Kabeldurchmesser von 7,0 mm zum Einsatz. Die Obergrenze bestimmen Sie selbst durch die Länge des verwendeten Kabelbinders. Zur optimalen Ausnutzung der Markierfläche stehen unterschiedliche Formate zur Verfügung, sodass praktisch jeder Beschriftungsbedarf abgedeckt wird.

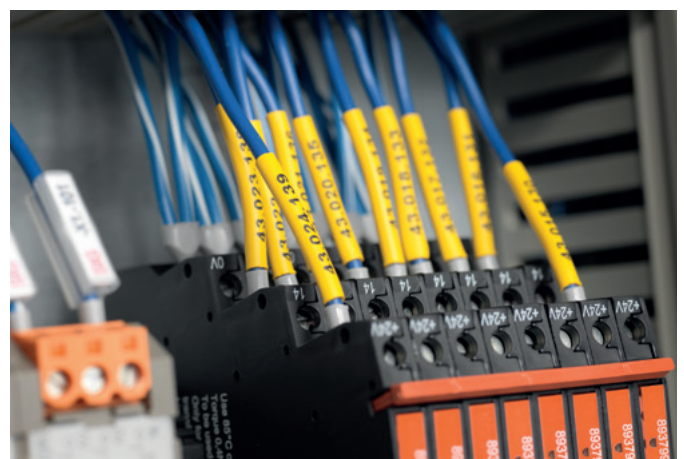


Unsere Kabelmarkierer der SFX-Reihe bestehen aus hochbiegsamem Polyurethan und passen sich der Kabelführung an. Verfügbar ab einem Kabeldurchmesser von 7,0 mm.

Platzsparend: HS

Die ovale Kontur des Schrumpfschlauchs erleichtert die Montage auf dem Markierer. Das spart Zeit bei der Kennzeichnung der Leiter und Kabel. Nach dem Schrumpfen des Schlauchs ist eine optimale Passform erreicht und der Leiter platzsparend markiert.

Die individuelle Bedruckung aller Materialien erfolgt in Kombination mit der intuitiven Beschriftungssoftware M-Print® PRO, die zahlreiche Importmöglichkeiten anbietet. Nachdem Sie die gewünschte Länge des Endlosmarkierers in der Software bequem eingestellt haben, werden die Perforationen automatisch vom Perforationsmesser durchgeführt.



Fester, angepasster Sitz nach aufschumpfen der Hülse auf den Leiter.

Ihre Vorteile mit MultiMark

- Kompaktes, praxisorientiertes Sortiment
- Schnell gedruckt und konfektioniert
- Sichere Identifikation Ihrer Verbindungen
- Sehr gute Materialeigenschaften

Gerätemarkierer SM, CC, ESG, EL und THM MT 30X

Machen Sie Ihre Anlage sicher

Typenschild, Warnhinweis oder Funktionskennzeichnung von Befehls- und Meldegeräten – Gerätekennzeichnungen stellen den bestimmungsgemäßen Gebrauch von Maschinen und Anlagen sicher und sind im Schaltschrankbau unverzichtbar.

Fehlbedienung ausgeschlossen: SM

MultiMark-Gerätemarkierer sind auf eine herstellerübergreifende Betriebsmittelkennzeichnung eingestellt. In verschiedenen Applikationsbereichen gewährleisten sie die eindeutige Zuordnung aller Komponenten, wie Befehls- und Meldegeräte unterschiedlicher Anbieter.

Standard inbegriffen: CC

Unser systematisch abgestimmtes Programm beinhaltet Etiketten zur Kennzeichnung von standardisierten Komponenten, wie auch universell einsetzbare und vertraute Formate: etwa der Markierer CC 85/54 zum Erstellen von Typenschildern.

Langlebigkeit gewährleistet: ESG

Die verschiedenfarbigen und -formatigen Etiketten sind mit einer stark klebenden Schicht versehen, sodass beste Haftung auf dem Untergrund garantiert ist. Doppelt laminiertes Polyester macht das Ausgangsmaterial sehr dünn und zugleich enorm reißfest.

Kennzeichnung maßgeschneidert: EL

Als ökonomische Alternative zu herkömmlichen Schildschienen oder Sonderetiketten kommen die MultiMark-Endlosvarianten ins Spiel. Bei vorgegebener Breite lässt sich die Länge in der Software passgenau auf den zu erstellenden Markierer konfigurieren. Ein einsetzbares Messer schneidet die Etiketten individuell auf das festgelegte Maß zu. Perfekt für großflächige Kennzeichnungen von Funktions- oder kompletten Klemmblocken.

Widerstandsfähige Gerätemarkierer: THM MT 30X

Mit den kraftvoll selbstklebenden Etiketten für die Betriebsmittelkennzeichnung liegen Sie immer in der Norm. Dabei definieren nicht zuletzt die unterschiedlichen Materialeigenschaften den bevorzugten Einsatzzweck.

Immer an der richtigen Stelle: Die fest haftenden Etiketten aus Polyester eignen sich besonders für Betriebsmittelkennzeichnungen.



Ihre Vorteile mit MultiMark

- Doppelt oder einfach laminiertes Polyester
- Einsetzbar für Betriebsmittel vieler Hersteller
- Gerätemarkierer im vertrauten Design

Bestelldaten

Klemmenmarkierer DEK

Technische Daten

Werkstoff	Temperaturbereich	Brandklasse gem. UL 94	Kleber	Best.-Nr.	Typ
PC-ABS, TPU	-50...90 °C	V-2		2005090000	RIBBON MM-TB 25/360 SW

Bestelldaten

Best.-Nr.	Typ		Farbe	Höhe	Breite	VPE
2007100000	DEK 5/3.5 MM WS	○	weiß	5 mm	3,5 mm	1000
2619760000	DEK 5/3.5 MM BP WS	○	weiß	5 mm	3,5 mm	15000
2007110000	DEK 5/5 MM WS	○	weiß	5 mm	5 mm	800
2619770000	DEK 5/5 MM BP WS	○	weiß	5 mm	5 mm	10000
2007120000	DEK 5/6 MM WS	○	weiß	5 mm	6 mm	600
2619780000	DEK 5/6 MM BP WS	○	weiß	5 mm	6 mm	9000
2619920000	DEK 5/7.5 MM WS	○	weiß	5 mm	7,5 mm	500
2007130000	DEK 5/8 MM WS	○	weiß	5 mm	8 mm	500
2619790000	DEK 5/8 MM BP WS	○	weiß	5 mm	8 mm	6000
2448860000	DEK-A 5/8 MM WS	○	weiß	5 mm	8,1 mm	500



Klemmenmarkierer WS

Technische Daten

Werkstoff	Temperaturbereich	Brandklasse gem. UL 94	Kleber	Best.-Nr.	Typ
PC-ABS, TPU	-50...90 °C	V-2		2005090000	RIBBON MM-TB 25/360 SW

Bestelldaten

Best.-Nr.	Typ		Farbe	Höhe	Breite	VPE
2007140000	WS 8/3.5 MM WS	○	weiß	8 mm	3,5 mm	1000
2619800000	WS 8/3.5 MM BP WS	○	weiß	8 mm	3,5 mm	11000
2007150000	WS 8/5 MM WS	○	weiß	8 mm	5 mm	800
2619810000	WS 8/5 MM BP WS	○	weiß	8 mm	5 mm	8000
2007160000	WS 8/6 MM WS	○	weiß	8 mm	6 mm	600
2619820000	WS 8/6 MM BP WS	○	weiß	8 mm	6 mm	6000
2007170000	WS 8/8 MM WS	○	weiß	8 mm	8 mm	500
2619830000	WS 8/8 MM BP WS	○	weiß	8 mm	8 mm	5000
2619890000	WS-A 8/10 MM WS	○	weiß	8 mm	10 mm	350
2619900000	WS-A 8/12 MM WS	○	weiß	8 mm	12 mm	300
2619910000	WS-A 8/16 MM WS	○	weiß	8 mm	16 mm	200
2448930000	WS-A 8/8 MM WS	○	weiß	8 mm	8,1 mm	500
2007180000	WS 12/3.5 MM WS	○	weiß	12 mm	3,5 mm	1000
2619840000	WS 12/3.5 MM BP WS	○	weiß	12 mm	3,5 mm	8000
2007190000	WS 12/5 MM WS	○	weiß	12 mm	5 mm	800
2619850000	WS 12/5 MM BP WS	○	weiß	12 mm	5 mm	5500
2007200000	WS 12/6 MM WS	○	weiß	12 mm	6 mm	600
2619860000	WS 12/6 MM BP WS	○	weiß	12 mm	6 mm	4500
2619930000	WS 12/6.5 MM WS	○	weiß	12 mm	6,5 mm	600
2007210000	WS 12/8 MM WS	○	weiß	12 mm	8 mm	500
2619870000	WS 12/8 MM BP WS	○	weiß	12 mm	8 mm	3500
2448920000	WS-A 12/8 MM WS	○	weiß	12 mm	8,1 mm	500



Klemmenmarkierer MultiFit

Technische Daten

Werkstoff	Temperaturbereich	Brandklasse gem. UL 94	Kleber	Best.-Nr.	Typ
PC-ABS, TPU	-50...90 °C	V-2		2005090000	RIBBON MM-TB 25/360 SW



Bestelldaten

Best.-Nr.	Typ	Farbe	Höhe	Breite	VPE
2519170000	MF 10/5 MM WS	○ weiß	10 mm	5 mm	600
2519180000	MF 10/6 MM WS	○ weiß	10 mm	6 mm	500
2519190000	MF 10/8 MM WS	○ weiß	10 mm	8 mm	400
2519200000	MF 5/5 MM WS	○ weiß	5 mm	5 mm	1200
2519210000	MF 5/6 MM WS	○ weiß	5 mm	6 mm	1000
2518500000	MF 8/5 MM WS	○ weiß	8 mm	5 mm	600
2519220000	MF-W 5/5 MINI MM WS	○ weiß	5 mm	5 mm	800
2519230000	MF-W 9/5 MM WS	○ weiß	9 mm	5 mm	1200
2519250000	MF-W 9/5.2 F MM WS	○ weiß	9 mm	5,2 mm	800
2519240000	MF-W 9/5 F MM WS	○ weiß	9 mm	5 mm	800

Leitermarkierer WM

Technische Daten

Werkstoff	Temperaturbereich	Brandklasse gem. UL 94	Kleber	Best.-Nr.	Typ
Polyester	-40...150 °C	HB		2005080000	RIBBON MM 76/360 SW



Bestelldaten

Best.-Nr.	Typ	Farbe	Leiteraußendurchmesser	Schriftfeld	VPE
2006250000	WM 0/12 1.0-2.0 MM GE	● gelb	1 - 2 mm	13 x 3,5 mm	2000
2006170000	WM 0/12 1.0-2.0 MM WS	○ weiß	1 - 2 mm	13 x 3,5 mm	2000
2006090000	WM 0/21 1.0-2.0 MM GE	● gelb	1 - 2 mm	22 x 3,5 mm	2000
2006010000	WM 0/21 1.0-2.0 MM WS	○ weiß	1 - 2 mm	22 x 3,5 mm	2000
2006410000	WM 0/6 1.0-2.0 MM GE	● gelb	1 - 2 mm	7 x 3,5 mm	2000
2006330000	WM 0/6 1.0-2.0 MM WS	○ weiß	1 - 2 mm	7 x 3,5 mm	2000
2006270000	WM 1/12 2.0-3.5 MM GE	● gelb	2 - 3,5 mm	13 x 4,8 mm	2000
2006190000	WM 1/12 2.0-3.5 MM WS	○ weiß	2 - 3,5 mm	13 x 4,8 mm	2000
2006110000	WM 1/21 2.0-3.5 MM GE	● gelb	2 - 3,5 mm	22 x 4,8 mm	2000
2006030000	WM 1/21 2.0-3.5 MM WS	○ weiß	2 - 3,5 mm	22 x 4,8 mm	2000
2006430000	WM 1/6 2.0-3.5 MM GE	● gelb	2 - 3,5 mm	7 x 4,8 mm	2000
2006350000	WM 1/6 2.0-3.5 MM WS	○ weiß	2 - 3,5 mm	7 x 4,8 mm	2000
2006290000	WM 2/12 3.5-5.0 MM GE	● gelb	3,5 - 5 mm	12 x 6,4 mm	2000
2006210000	WM 2/12 3.5-5.0 MM WS	○ weiß	3,5 - 5 mm	12 x 6,4 mm	2000
2006130000	WM 2/21 3.5-5.0 MM GE	● gelb	3,5 - 5 mm	22 x 6,4 mm	2000
2006050000	WM 2/21 3.5-5.0 MM WS	○ weiß	3,5 - 5 mm	22 x 6,4 mm	2000
2006450000	WM 2/6 3.5-5.0 MM GE	● gelb	3,5 - 5 mm	7 x 6,4 mm	2000
2006370000	WM 2/6 3.5-5.0 MM WS	○ weiß	3,5 - 5 mm	7 x 6,4 mm	2000
2006310000	WM 3/12 5.0-8.0 MM GE	● gelb	5 - 8 mm	12 x 10 mm	2000
2006230000	WM 3/12 5.0-8.0 MM WS	○ weiß	5 - 8 mm	12 x 10 mm	2000
2006150000	WM 3/21 5.0-8.0 MM GE	● gelb	5 - 8 mm	22 x 10 mm	2000
2006070000	WM 3/21 5.0-8.0 MM WS	○ weiß	5 - 8 mm	22 x 10 mm	2000
2006470000	WM 3/6 5.0-8.0 MM GE	● gelb	5 - 8 mm	7 x 10 mm	2000
2006390000	WM 3/6 5.0-8.0 MM WS	○ weiß	5 - 8 mm	7 x 10 mm	2000

Leitermarkierer TM-I

Technische Daten

Werkstoff	Temperaturbereich	Brandklasse gem. UL 94	Kleber	Best.-Nr.	Typ
Polyester	-40...150 °C	HB		2005080000	RIBBON MM 76/360 SW



Bestelldaten

Best.-Nr.	Typ	Farbe	Höhe	Breite	VPE
2005890000	TM-I 12 MM BL	● blau	12 mm	4 mm	2000
2005550000	TM-I 12 MM GE	● gelb	12 mm	4 mm	2000
2005730000	TM-I 12 MM RT	● rot	12 mm	4 mm	2000
2005440000	TM-I 12 MM WS	○ weiß	12 mm	4 mm	2000
2005910000	TM-I 15 MM BL	● blau	15 mm	4 mm	2000
2005580000	TM-I 15 MM GE	● gelb	15 mm	4 mm	2000
2005760000	TM-I 15 MM RT	● rot	15 mm	4 mm	2000
2005450000	TM-I 15 MM WS	○ weiß	15 mm	4 mm	2000
2005930000	TM-I 18 MM BL	● blau	18 mm	4 mm	2000
2005610000	TM-I 18 MM GE	● gelb	18 mm	4 mm	2000
2005790000	TM-I 18 MM RT	● rot	18 mm	4 mm	2000
2005470000	TM-I 18 MM WS	○ weiß	18 mm	4 mm	2000
2005950000	TM-I 20 MM BL	● blau	20 mm	4 mm	2000
2005640000	TM-I 20 MM GE	● gelb	20 mm	4 mm	2000
2005820000	TM-I 20 MM RT	● rot	20 mm	4 mm	2000
2005490000	TM-I 20 MM WS	○ weiß	20 mm	4 mm	2000
2005970000	TM-I 23 MM BL	● blau	23 mm	4 mm	2000
2005670000	TM-I 23 MM GE	● gelb	23 mm	4 mm	2000
2005850000	TM-I 23 MM RT	● rot	23 mm	4 mm	2000
2005510000	TM-I 23 MM WS	○ weiß	23 mm	4 mm	2000
2005990000	TM-I 30 MM BL	● blau	30 mm	4 mm	2000
2005700000	TM-I 30 MM GE	● gelb	30 mm	4 mm	2000
2005870000	TM-I 30 MM RT	● rot	30 mm	4 mm	2000
2005530000	TM-I 30 MM WS	○ weiß	30 mm	4 mm	2000

Einlegeschilder ELS

Technische Daten

Werkstoff	Temperaturbereich	Brandklasse gem. UL 94	Kleber	Best.-Nr.	Typ
Polyester	-40...150 °C	HB		2005080000	RIBBON MM 76/360 SW



Bestelldaten

Best.-Nr.	Typ	Farbe	Höhe	Breite	VPE
2010620000	ELS 6/30 MM GE	● gelb	30 mm	6 mm	3000
2009980000	ELS 6/30 MM WS	○ weiß	30 mm	6 mm	3000
2519160000	ELS 7/40 MM GE	● gelb	40 mm	6,3 mm	3000
2518620000	ELS 7/40 MM WS	○ weiß	40 mm	6,3 mm	3000
2005240000	ELS 8/20 MM GE	● gelb	20 mm	8 mm	3000
2005180000	ELS 8/20 MM WS	○ weiß	20 mm	8 mm	3000
2005260000	ELS 16/40 MM GE	● gelb	40 mm	16 mm	2000
2005200000	ELS 16/40 MM WS	○ weiß	40 mm	16 mm	2000

Kabelmarkierer SFX

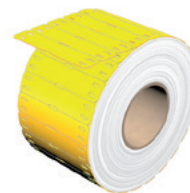


Technische Daten

Werkstoff	Temperaturbereich	Brandklasse gem. UL 94	Kleber	Best.-Nr.	Typ
Polyurethane	-40...90 °C	HB		2005040000	RIBBON MM 80/300 WS
				2005080000	RIBBON MM 76/360 SW

Bestelldaten

Best.-Nr.	Typ	Farbe	Höhe / Breite	Schriftfeld	VPE
2519100000	SFX 9/24 MM BL	● blau	26 / 15 mm	23.5 x 9 mm	1000
2005380000	SFX 9/24 MM GE	● gelb	26 / 15 mm	23.5 x 9 mm	1000
2519080000	SFX 9/24 MM GN	● grün	26 / 15 mm	23.5 x 9 mm	1000
2519090000	SFX 9/24 MM RT	● rot	26 / 15 mm	23.5 x 9 mm	1000
2519070000	SFX 9/24 MM SW	● schwarz	26 / 15 mm	23.5 x 9 mm	1000
2005320000	SFX 9/24 MM WS	○ weiß	26 / 15 mm	23.5 x 9 mm	1000
2519060000	SFX 11/60 MM BL	● blau	60 / 13 mm	44 x 10.5 mm	1000
2005400000	SFX 11/60 MM GE	● gelb	60 / 13 mm	44 x 10.5 mm	1000
2519050000	SFX 11/60 MM GN	● grün	60 / 13 mm	44 x 10.5 mm	1000
2519040000	SFX 11/60 MM RT	● rot	60 / 13 mm	44 x 10.5 mm	1000
2518650000	SFX 11/60 MM SW	● schwarz	60 / 13 mm	44 x 10.5 mm	1000
2005340000	SFX 11/60 MM WS	○ weiß	60 / 13 mm	44 x 10.5 mm	1000
2519140000	SFX 30/60 MM BL	● blau	60 / 32 mm	45 x 29.5 mm	300
2005420000	SFX 30/60 MM GE	● gelb	60 / 32 mm	45 x 29.5 mm	300
2519110000	SFX 30/60 MM GN	● grün	60 / 32 mm	45 x 29.5 mm	300
2519130000	SFX 30/60 MM RT	● rot	60 / 32 mm	45 x 29.5 mm	300
2519120000	SFX 30/60 MM SW	● schwarz	60 / 32 mm	45 x 29.5 mm	300
2005360000	SFX 30/60 MM WS	○ weiß	60 / 32 mm	45 x 29.5 mm	300



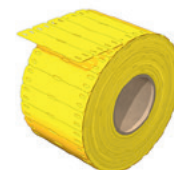
Kabelmarkierer SFX-VT - Verkehrstechnik

Technische Daten

Werkstoff	Temperaturbereich	Brandklasse gem. UL 94	Kleber	Best.-Nr.	Typ
Polyolefin	-55...105 °C	HB		2448880000	RIBBON MM-HS 60/300 SW

Bestelldaten

Best.-Nr.	Typ	Farbe	Höhe / Breite	Schriftfeld	VPE
2621460000	SFX-VT 9/24 MM GE	● gelb	26 / 15 mm	23.5 x 9 mm	1000
2621470000	SFX-VT 9/24 MM WS	○ weiß	26 / 15 mm	23.5 x 9 mm	1000
2621440000	SFX-VT 11/60 MM GE	● gelb	60 / 13 mm	10.5 x 44 mm	1000
2621450000	SFX-VT 11/60 MM WS	○ weiß	60 / 13 mm	10.5 x 44 mm	1000



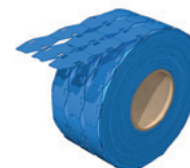
Kabelmarkierer SFX-DT - Detektierbar

Technische Daten

Werkstoff	Temperaturbereich	Brandklasse gem. UL 94	Kleber	Best.-Nr.	Typ
Polyethylen	-30...65 °C	HB		2448880000	RIBBON MM-HS 60/300 SW

Bestelldaten

Best.-Nr.	Typ	Farbe	Höhe / Breite	Schriftfeld	VPE
2621490000	SFX-DT 9/24 MM BL	● blau	26 / 15 mm	23.5 x 9 mm	1000
2621480000	SFX-DT 11/60 MM BL	● blau	60 / 13 mm	10.5 x 44 mm	1000



Kabelmarkierer THM ET

Technische Daten

Werkstoff	Temperaturbereich	Brandklasse gem. UL 94	Kleber	Best.-Nr.	Typ
Polypropylen	-50...100 °C	HB		2448880000	RIBBON MM-HS 60/300 SW

Bestelldaten

Best.-Nr.	Typ	Farbe	Höhe / Breite	Durchmesser	VPE
2539410000	THM ET 28/28 WS	○ weiß	28 / 28 mm		1500
2539380000	THM ET 55/55 WS	○ weiß	55 / 55 mm		1000
2539400000	THM ET DIA 55 WS	○ weiß		55 mm	1000
2539390000	THM ET TA 58/55 WS	○ weiß	58 / 55 mm		1000

Hinweis: Externer Rollenhalter erforderlich



THM WriteOn

Technische Daten

Werkstoff	Temperaturbereich	Brandklasse gem. UL 94	Kleber	Best.-Nr.	Typ
Polyesterfilm	-40...150 °C	V-0	Polyacrylatkleber	2005070000	RIBBON MM 110/360 SW

Bestelldaten

Best.-Nr.	Typ	Farbe	Höhe	Breite	VPE
1856630000	THM WO 12/18 GE	● gelb	12 mm	18 mm	1
1856640000	THM WO 12/18 WS	○ weiß	12 mm	18 mm	1
2621530000	THM WO 14/22 WS	○ weiß	14 mm	22 mm	5000
1429450000	THM WO 15/140 WS	○ weiß	15 mm	140 mm	1
1429440000	THM WO 15/70 WS	○ weiß	15 mm	70 mm	1
1774380000	THM WO 17.8/34 WS	○ weiß	17,8 mm	33,9 mm	1
2621500000	THM WO 20/32 WS	○ weiß	20 mm	32 mm	3000
2004970000	THM WO 24.5/100 WS	○ weiß	25,4 mm	100 mm	2000
1109130000	THM WO 24.5/62 WS	○ weiß	24,5 mm	62 mm	1
2621520000	THM WO 24/69 WS	○ weiß	24 mm	69 mm	1000
2621510000	THM WO 25/37 WS	○ weiß	25 mm	37 mm	2500
1109140000	THM WO 25.4/95.2 WS	○ weiß	25,4 mm	95,2 mm	1
1751561687	THM WO 25/140 GE	● gelb	25 mm	140 mm	1
1751561044	THM WO 25/140 WS	○ weiß	25 mm	140 mm	1
1774340000	THM WO 25/76 GE	● gelb	25 mm	76 mm	1
1774350000	THM WO 25/76 WS	○ weiß	25 mm	76 mm	1
1774410000	THM WO 33.5/93.1 GE	● gelb	33,5 mm	93,1 mm	1
1774400000	THM WO 33.5/93.1 WS	○ weiß	33,5 mm	93,1 mm	1
1109190000	THM WO 50.8/150 BL	● blau	50,8 mm	150 mm	1
1109180000	THM WO 50.8/150 GE	● gelb	50,8 mm	150 mm	1
1109170000	THM WO 50.8/150 RT	● rot	50,8 mm	150 mm	1
1109150000	THM WO 50.8/150 WS	○ weiß	50,8 mm	150 mm	1
1934190000	THM WO 51/36 WS	○ weiß	50,8 mm	36 mm	1



THM WriteOn - Tedlar

Technische Daten

Werkstoff	Temperaturbereich	Brandklasse gem. UL 94	Kleber	Best.-Nr.	Typ
Polyvinylflouridfolie - Tedlar®	-40...107 °C	V-0	Polyacrylatkleber	2005070000	RIBBON MM 110/360 SW

Bestelldaten

Best.-Nr.	Typ	Farbe	Höhe	Breite	VPE
1003380000	THM WO T 24.5/100 WS	○ weiß	24,5 mm	100 mm	1
1003420000	THM WO T 24.5/62 WS	○ weiß	24,5 mm	62 mm	1



THM WriteOn - Vinyl

Technische Daten

Werkstoff	Temperaturbereich	Brandklasse gem. UL 94	Kleber	Best.-Nr.	Typ
Vinylfilm	-40...80 °C	V-0	Polyacrylatkleber	2005070000	RIBBON MM 110/360 SW



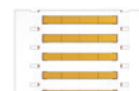
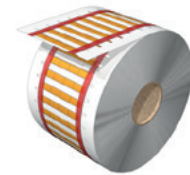
Bestelldaten

Best.-Nr.	Typ		Farbe	Höhe	Breite	VPE
1382940000	THM WO VIN 12/18 WS	○	weiß	12 mm	18 mm	1
2657100000	THM WO VIN 12.7/19.1 WS	○	weiß	12,7 mm	19,1 mm	10000
2657110000	THM WO VIN 12.7/38.1 WS	○	weiß	12,7 mm	38,1 mm	10000
1382930000	THM WO VIN 17.8/34 WS	○	weiß	17,8 mm	34 mm	1
1391430000	THM WO VIN 24.5/100 WS	○	weiß	24,5 mm	100 mm	1
1391410000	THM WO VIN 24.5/62 WS	○	weiß	24,5 mm	62 mm	1
1253150000	THM WO VIN 25/25 WS	○	weiß	25 mm	25 mm	1
2657130000	THM WO VIN 25.4/19.1 WS SP	○	weiß	25,4 mm	19 mm	400
2657120000	THM WO VIN 25.4/19.1 WS	○	weiß	25,4 mm	19 mm	2000
2657150000	THM WO VIN 25.4/31.8 SP WS	○	weiß	25,4 mm	31,8 mm	400
2657140000	THM WO VIN 25.4/31.8 WS	○	weiß	25,4 mm	31,8 mm	2000
1110600000	THM WO VIN 25.4/36.5 WS IW	○	weiß	25,4 mm	36,5 mm	1
2625560000	THM WO VIN 25.4/36.5 GE IW	●	gelb	25,4 mm	36,5 mm	2500
2657170000	THM WO VIN 25.4/38.1 SP WS	○	weiß	25,4 mm	38,1 mm	400
2657160000	THM WO VIN 25.4/38.1 WS	○	weiß	25,4 mm	38,1 mm	2000
2657190000	THM WO VIN 25.4/57.2 SP WS	○	weiß	25,4 mm	57,2 mm	400
2657180000	THM WO VIN 25.4/57.2 WS	○	weiß	25,4 mm	57,2 mm	2000
2657210000	THM WO VIN 25.4/63.5 SP WS	○	weiß	25,4 mm	63,5 mm	400
2657200000	THM WO VIN 25.4/63.5 WS	○	weiß	25,4 mm	63,5 mm	2000
1110610000	THM WO VIN 25.4/95.2 WS IW	○	weiß	25,4 mm	95,2 mm	1
1882900000	THM WO VIN 49.5/57.1 WS	○	weiß	49,53 mm	57,1 mm	1

HS...12,7 mm

Technische Daten

Werkstoff	Schrumpfrate	Temperaturbereich	empf. Schrumpft.	Best.-Nr.	Typ
Polyolefin	3:1	-55...135 °C	90 °C	2448880000	RIBBON MM-HS 60/300 SW



Bestelldaten

Best.-Nr.	Typ		Farbe	Höhe	Leiterausendurchmesser	VPE
2526030000	HS 0.8-2.4/12 MM W	○	weiß	12,7 mm	0,8 - 2,4 mm	4000
2526060000	HS 0.8-2.4/12 MM Y	●	gelb	12,7 mm	0,8 - 2,4 mm	4000
2526070000	HS 1.0-3.2/12 MM W	○	weiß	12,7 mm	1 - 3,2 mm	4000
2526080000	HS 1.0-3.2/12 MM Y	●	gelb	12,7 mm	1 - 3,2 mm	4000
2526090000	HS 1.6-4.8/12 MM W	○	weiß	12,7 mm	1,6 - 4,8 mm	4000
2526100000	HS 1.6-4.8/12 MM Y	●	gelb	12,7 mm	1,6 - 4,8 mm	4000
2526110000	HS 2.1-6.4/12 MM W	○	weiß	12,7 mm	2,1 - 6,4 mm	4000
2526120000	HS 2.1-6.4/12 MM Y	●	gelb	12,7 mm	2,1 - 6,4 mm	4000
2526130000	HS 3.2-9.5/12 MM W	○	weiß	12,7 mm	3,2 - 9,5 mm	2000
2526140000	HS 3.2-9.5/12 MM Y	●	gelb	12,7 mm	3,2 - 9,5 mm	2000
2526150000	HS 4.2-12.7/12 MM W	○	weiß	12,7 mm	4,2 - 12,7 mm	2000
2526160000	HS 4.2-12.7/12 MM Y	●	gelb	12,7 mm	4,2 - 12,7 mm	2000

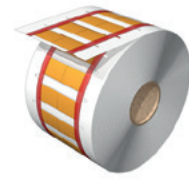
HS...25,4 mm

Technische Daten

Werkstoff	Schrumpfrate	Temperaturbereich	empf. Schrumpft.	Best.-Nr.	Typ
Polyolefin	3:1	-55...135 °C	90 °C	2448880000	RIBBON MM-HS 60/300 SW

Bestelldaten

Best.-Nr.	Typ	Farbe	Höhe	Leiteraußendurchmesser	VPE
2437470000	HS 0.8-2.4/25 MM W	○	25,4 mm	0,8 - 2,4 mm	2000
2437480000	HS 0.8-2.4/25 MM Y	●	25,4 mm	0,8 - 2,4 mm	2000
2437510000	HS 1.0-3.2/25 MM W	○	25,4 mm	1 - 3,2 mm	2000
2437520000	HS 1.0-3.2/25 MM Y	●	25,4 mm	1 - 3,2 mm	2000
2437550000	HS 1.6-4.8/25 MM W	○	25,4 mm	1,6 - 4,8 mm	2000
2437560000	HS 1.6-4.8/25 MM Y	●	25,4 mm	1,6 - 4,8 mm	2000
2437630000	HS 2.1-6.4/25 MM W	○	25,4 mm	2,1 - 6,4 mm	2000
2437640000	HS 2.1-6.4/25 MM Y	●	25,4 mm	2,1 - 6,4 mm	2000
2437670000	HS 3.2-9.5/25 MM W	○	25,4 mm	3,2 - 9,5 mm	1000
2437680000	HS 3.2-9.5/25 MM Y	●	25,4 mm	3,2 - 9,5 mm	1000
2437710000	HS 4.2-12.7/25 MM W	○	25,4 mm	4,2 - 12,7 mm	1000
2437720000	HS 4.2-12.7/25 MM Y	●	25,4 mm	4,2 - 12,7 mm	1000
2437750000	HS 6.4-19.1/25 MM W	○	25,4 mm	6,4 - 19,1 mm	800
2437760000	HS 6.4-19.1/25 MM Y	●	25,4 mm	6,4 - 19,1 mm	800
2437790000	HS 8.5-25.4/25 MM W	○	25,4 mm	8,5 - 25,4 mm	400
2437800000	HS 8.5-25.4/25 MM Y	●	25,4 mm	8,5 - 25,4 mm	400
2437590000	HS 12.7-38.1/25 MM W	○	25,4 mm	12,7 - 38,1 mm	200
2437600000	HS 12.7-38.1/25 MM Y	●	25,4 mm	12,7 - 38,1 mm	200



HS...50,8 mm

Technische Daten

Werkstoff	Schrumpfrate	Temperaturbereich	empf. Schrumpft.	Best.-Nr.	Typ
Polyolefin	3:1	-55...135 °C	90 °C	2448880000	RIBBON MM-HS 60/300 SW

Bestelldaten

Best.-Nr.	Typ	Farbe	Höhe	Leiteraußendurchmesser	VPE
2437490000	HS 0.8-2.4/50 MM W	○	50,8 mm	0,8 - 2,4 mm	1000
2437500000	HS 0.8-2.4/50 MM Y	●	50,8 mm	0,8 - 2,4 mm	1000
2437530000	HS 1.0-3.2/50 MM W	○	50,8 mm	1 - 3,2 mm	1000
2437540000	HS 1.0-3.2/50 MM Y	●	50,8 mm	1 - 3,2 mm	1000
2437570000	HS 1.6-4.8/50 MM W	○	50,8 mm	1,6 - 4,8 mm	1000
2437580000	HS 1.6-4.8/50 MM Y	●	50,8 mm	1,6 - 4,8 mm	1000
2437650000	HS 2.1-6.4/50 MM W	○	50,8 mm	2,1 - 6,4 mm	1000
2437660000	HS 2.1-6.4/50 MM Y	●	50,8 mm	2,1 - 6,4 mm	1000
2437690000	HS 3.2-9.5/50 MM W	○	50,8 mm	3,2 - 9,5 mm	500
2437700000	HS 3.2-9.5/50 MM Y	●	50,8 mm	3,2 - 9,5 mm	500
2437730000	HS 4.2-12.7/50 MM W	○	50,8 mm	4,2 - 12,7 mm	500
2437740000	HS 4.2-12.7/50 MM Y	●	50,8 mm	4,2 - 12,7 mm	500
2437770000	HS 6.4-19.1/50 MM W	○	50,8 mm	6,4 - 19,1 mm	400
2437780000	HS 6.4-19.1/50 MM Y	●	50,8 mm	6,4 - 19,1 mm	400
2437810000	HS 8.5-25.4/50 MM W	○	50,8 mm	8,5 - 25,4 mm	200
2437820000	HS 8.5-25.4/50 MM Y	●	50,8 mm	8,5 - 25,4 mm	200
2437610000	HS 12.7-38.1/50 MM W	○	50,8 mm	12,7 - 38,1 mm	100
2437620000	HS 12.7-38.1/50 MM Y	●	50,8 mm	12,7 - 38,1 mm	100



HS-HF 12,7 mm halogenfrei

Technische Daten

Werkstoff	Schrumpfrate	Temperaturbereich	empf. Schrumpft.	Best.-Nr.	Typ
Polyolefin	2:1	-55...105 °C	90 °C	2448880000	RIBBON MM-HS 60/300 SW

Bestelldaten

Best.-Nr.	Typ	Farbe	Höhe	Leiteraußendurchmesser	VPE	
2526230000	HS-HF 1.2-2.4/12 MM W	○	weiß	12,7 mm	1,2 - 2,4 mm	4000
2526240000	HS-HF 1.2-2.4/12 MM Y	●	gelb	12,7 mm	1,2 - 2,4 mm	4000
2526250000	HS-HF 1.6-3.2/12 MM W	○	weiß	12,7 mm	1,6 - 3,2 mm	4000
2526260000	HS-HF 1.6-3.2/12 MM Y	●	gelb	12,7 mm	1,6 - 3,2 mm	4000
2526270000	HS-HF 2.4-4.8/12 MM W	○	weiß	12,7 mm	2,4 - 4,8 mm	4000
2526280000	HS-HF 2.4-4.8/12 MM Y	●	gelb	12,7 mm	2,4 - 4,8 mm	4000
2526290000	HS-HF 3.2-6.4/12 MM W	○	weiß	12,7 mm	3,2 - 6,4 mm	4000
2526300000	HS-HF 3.2-6.4/12 MM Y	●	gelb	12,7 mm	3,2 - 6,4 mm	4000
2526310000	HS-HF 4.8-9.5/12 MM W	○	weiß	12,7 mm	4,8 - 9,5 mm	2000
2526320000	HS-HF 4.8-9.5/12 MM Y	●	gelb	12,7 mm	4,8 - 9,5 mm	2000
2526330000	HS-HF 6.4-12.7/12 MM W	○	weiß	12,7 mm	6,4 - 12,7 mm	2000
2526340000	HS-HF 6.4-12.7/12 MM Y	●	gelb	12,7 mm	6,4 - 12,7 mm	2000

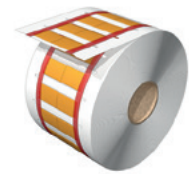
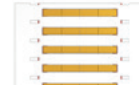
HS-HF 25,4 mm halogenfrei

Technische Daten

Werkstoff	Schrumpfrate	Temperaturbereich	empf. Schrumpft.	Best.-Nr.	Typ
Polyolefin	2:1	-55...105 °C	90 °C	2448880000	RIBBON MM-HS 60/300 SW

Bestelldaten

Best.-Nr.	Typ	Farbe	Höhe	Leiteraußendurchmesser	VPE	
2437830000	HS-HF 1.2-2.4/25 MM W	○	weiß	25,4 mm	1,2 - 2,4 mm	2000
2437840000	HS-HF 1.2-2.4/25 MM Y	●	gelb	25,4 mm	1,2 - 2,4 mm	2000
2437870000	HS-HF 1.6-3.2/25 MM W	○	weiß	25,4 mm	1,6 - 3,2 mm	2000
2437880000	HS-HF 1.6-3.2/25 MM Y	●	gelb	25,4 mm	1,6 - 3,2 mm	2000
2437990000	HS-HF 2.4-4.8/25 MM W	○	weiß	25,4 mm	2,4 - 4,8 mm	2000
2438000000	HS-HF 2.4-4.8/25 MM Y	●	gelb	25,4 mm	2,4 - 4,8 mm	2000
2438030000	HS-HF 3.2-6.4/25 MM B	●	blau	25,4 mm	3,2 - 6,4 mm	2000
2438040000	HS-HF 3.2-6.4/25 MM W	○	weiß	25,4 mm	3,2 - 6,4 mm	2000
2438050000	HS-HF 3.2-6.4/25 MM Y	●	gelb	25,4 mm	3,2 - 6,4 mm	2000
2438080000	HS-HF 4.8-9.5/25 MM B	●	blau	25,4 mm	4,8 - 9,5 mm	1000
2438090000	HS-HF 4.8-9.5/25 MM W	○	weiß	25,4 mm	4,8 - 9,5 mm	1000
2438100000	HS-HF 4.8-9.5/25 MM Y	●	gelb	25,4 mm	4,8 - 9,5 mm	1000
2438130000	HS-HF 6.4-12.7/25 MM B	●	blau	25,4 mm	6,4 - 12,7 mm	1000
2438140000	HS-HF 6.4-12.7/25 MM W	○	weiß	25,4 mm	6,4 - 12,7 mm	1000
2438150000	HS-HF 6.4-12.7/25 MM Y	●	gelb	25,4 mm	6,4 - 12,7 mm	1000
2438180000	HS-HF 9.5-19.1/25 MM R	●	rot	25,4 mm	9,5 - 19,1 mm	800
2438190000	HS-HF 9.5-19.1/25 MM W	○	weiß	25,4 mm	9,5 - 19,1 mm	800
2438200000	HS-HF 9.5-19.1/25 MM Y	●	gelb	25,4 mm	9,5 - 19,1 mm	800
2437910000	HS-HF 12.7-25.4/25 MM W	○	weiß	25,4 mm	12,7 - 25,4 mm	400
2437920000	HS-HF 12.7-25.4/25 MM Y	●	gelb	25,4 mm	12,7 - 25,4 mm	400
2437950000	HS-HF 19.5-38.1/25 MM W	○	weiß	25,4 mm	19,5 - 38,1 mm	200
2437960000	HS-HF 19.5-38.1/25 MM Y	●	gelb	25,4 mm	19,5 - 38,1 mm	200



HS-HF 50,8 mm halogenfrei



Technische Daten

Werkstoff	Schrumpfrate	Temperaturbereich	empf. Schrumpft.	Best.-Nr.	Typ
Polyolefin	2:1	-55...105 °C	90 °C	2448880000	RIBBON MM-HS 60/300 SW

Bestelldaten

Best.-Nr.	Typ	Farbe	Höhe	Leiteraußendurchmesser	VPE	
2437850000	HS-HF 1.2-2.4/50 MM W	○	weiß	50,8 mm	1,2 - 2,4 mm	1000
2437860000	HS-HF 1.2-2.4/50 MM Y	●	gelb	50,8 mm	1,2 - 2,4 mm	1000
2437890000	HS-HF 1.6-3.2/50 MM W	○	weiß	50,8 mm	1,6 - 3,2 mm	1000
2437900000	HS-HF 1.6-3.2/50 MM Y	●	gelb	50,8 mm	1,6 - 3,2 mm	1000
2438010000	HS-HF 2.4-4.8/50 MM W	○	weiß	50,8 mm	2,4 - 4,8 mm	1000
2438020000	HS-HF 2.4-4.8/50 MM Y	●	gelb	50,8 mm	2,4 - 4,8 mm	1000
2438060000	HS-HF 3.2-6.4/50 MM W	○	weiß	50,8 mm	3,2 - 6,4 mm	1000
2438070000	HS-HF 3.2-6.4/50 MM Y	●	gelb	50,8 mm	3,2 - 6,4 mm	1000
2438110000	HS-HF 4.8-9.5/50 MM W	○	weiß	50,8 mm	4,8 - 9,5 mm	500
2438120000	HS-HF 4.8-9.5/50 MM Y	●	gelb	50,8 mm	4,8 - 9,5 mm	500
2438160000	HS-HF 6.4-12.7/50 MM W	○	weiß	50,8 mm	6,4 - 12,7 mm	500
2438170000	HS-HF 6.4-12.7/50 MM Y	●	gelb	50,8 mm	6,4 - 12,7 mm	500
2438210000	HS-HF 9.5-19.1/50 MM W	○	weiß	50,8 mm	9,5 - 19,1 mm	400
2438220000	HS-HF 9.5-19.1/50 MM Y	●	gelb	50,8 mm	9,5 - 19,1 mm	400
2437930000	HS-HF 12.7-25.4/50 MM W	○	weiß	50,8 mm	12,7 - 25,4 mm	200
2437940000	HS-HF 12.7-25.4/50 MM Y	●	gelb	50,8 mm	12,7 - 25,4 mm	200
2437970000	HS-HF 19.5-38.1/50 MM W	○	weiß	50,8 mm	19,5 - 38,1 mm	100
2437980000	HS-HF 19.5-38.1/50 MM Y	●	gelb	50,8 mm	19,5 - 38,1 mm	100



HS-FR... 25,4 - nach DIN EN 50343 Annex H

Technische Daten

Werkstoff	Schrumpfrate	Temperaturbereich	empf. Schrumpft.	Best.-Nr.	Typ
Polyolefin	2:1	-55...125 °C	90 °C	2448880000	RIBBON MM-HS 60/300 SW



Bestelldaten

Best.-Nr.	Typ	Farbe	Länge	Leiteraußendurchmesser	VPE
2621560000	HS-FR 1.2-2.4/25 MM W	○	weiß	1,2 - 2,4 mm	2000
2621570000	HS-FR 1.2-2.4/25 MM Y	●	gelb	1,2 - 2,4 mm	2000
2621580000	HS-FR 1.6-3.2/25 MM W	○	weiß	1,6 - 3,2 mm	2000
2621590000	HS-FR 1.6-3.2/25 MM Y	●	gelb	1,6 - 3,2 mm	2000
2621600000	HS-FR 2.4-4.8/25 MM W	○	weiß	2,4 - 4,8 mm	2000
2621610000	HS-FR 2.4-4.8/25 MM Y	●	gelb	2,4 - 4,8 mm	2000
2621620000	HS-FR 3.2-6.4/25 MM W	○	weiß	3,2 - 6,4 mm	2000
2621630000	HS-FR 3.2-6.4/25 MM Y	●	gelb	3,2 - 6,4 mm	2000
2621640000	HS-FR 4.8-9.5/25 MM W	○	weiß	4,8 - 9,5 mm	1000
2621650000	HS-FR 4.8-9.5/25 MM Y	●	gelb	4,8 - 9,5 mm	1000
2621660000	HS-FR 6.4-12.7/25 MM W	○	weiß	6,4 - 12,7 mm	1000
2621670000	HS-FR 6.4-12.7/25 MM Y	●	gelb	6,4 - 12,7 mm	1000
2621680000	HS-FR 9.5-19.1/25 MM W	○	weiß	9,5 - 19,1 mm	1000
2621690000	HS-FR 9.5-19.1/25 MM Y	●	gelb	9,5 - 19,1 mm	1000
2621700000	HS-FR 12.7-25.4/25 MM W	○	weiß	12,7 - 25,4 mm	600
2621710000	HS-FR 12.7-25.4/25 MM Y	●	gelb	12,7 - 25,4 mm	600
2621720000	HS-FR 19.1-38.1/25 MM W	○	weiß	19,1 - 38,1 mm	200
2621730000	HS-FR 19.1-38.1/25 MM Y	●	gelb	19,1 - 38,1 mm	200



HS-FR... 50,8 - nach DIN EN 50343 Annex H

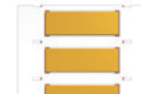
Technische Daten

Werkstoff	Schrumpfrate	Temperaturbereich	empf. Schrumpft.	Best.-Nr.	Typ
Polyolefin	2:1	-55...125 °C	90 °C	2448880000	RIBBON MM-HS 60/300 SW



Bestelldaten

Best.-Nr.	Typ	Farbe	Länge	Leiteraußendurchmesser	VPE
2621740000	HS-FR 1.2-2.4/50 MM W	○	weiß	1,2 - 2,4 mm	1000
2621750000	HS-FR 1.2-2.4/50 MM Y	●	gelb	1,2 - 2,4 mm	1000
2621760000	HS-FR 1.6-3.2/50 MM W	○	weiß	1,6 - 3,2 mm	1000
2621770000	HS-FR 1.6-3.2/50 MM Y	●	gelb	1,6 - 3,2 mm	1000
2621780000	HS-FR 2.4-4.8/50 MM W	○	weiß	2,4 - 4,8 mm	1000
2621790000	HS-FR 2.4-4.8/50 MM Y	●	gelb	2,4 - 4,8 mm	1000
2621800000	HS-FR 3.2-6.4/50 MM W	○	weiß	3,2 - 6,4 mm	1000
2621810000	HS-FR 3.2-6.4/50 MM Y	●	gelb	3,2 - 6,4 mm	1000
2621820000	HS-FR 4.8-9.5/50 MM W	○	weiß	4,8 - 9,5 mm	500
2621830000	HS-FR 4.8-9.5/50 MM Y	●	gelb	4,8 - 9,5 mm	500
2621840000	HS-FR 6.4-12.7/50 MM W	○	weiß	6,4 - 12,7 mm	500
2621850000	HS-FR 6.4-12.7/50 MM Y	●	gelb	6,4 - 12,7 mm	500
2621860000	HS-FR 9.5-19.1/50 MM W	○	weiß	9,5 - 19,1 mm	500
2621870000	HS-FR 9.5-19.1/50 MM Y	●	gelb	9,5 - 19,1 mm	500
2621880000	HS-FR 12.7-25.4/50 MM W	○	weiß	12,7 - 25,4 mm	300
2621890000	HS-FR 12.7-25.4/50 MM Y	●	gelb	12,7 - 25,4 mm	300
2621900000	HS-FR 19.1-38.1/50 MM W	○	weiß	19,1 - 38,1 mm	100
2621910000	HS-FR 19.1-38.1/50 MM Y	●	gelb	19,1 - 38,1 mm	100



HSS...Endlos 10 Meter

Technische Daten

Werkstoff	Schrumpfrate	Temperaturbereich	empf. Schrumpft.	Best.-Nr.	Typ
Polyolefin	3:1	-55...135 °C	90 °C	1426210000	RIBBON HSS HF EL 40/300

Bestelldaten

Best.-Nr.	Typ	Farbe	Länge	Leiteraußendurchmesser	VPE	
1489680000	HSS 6.4-19.1 EL W10M	○	weiß	10000 mm	6,4 - 19,1 mm	1
1489590000	HSS 6.4-19.1 EL Y10M	●	gelb	10000 mm	6,4 - 19,1 mm	1
1489690000	HSS 8.5-25.4 EL W10M	○	weiß	10000 mm	8,5 - 25,4 mm	1
1489610000	HSS 8.5-25.4 EL Y10M	●	gelb	10000 mm	8,5 - 25,4 mm	1



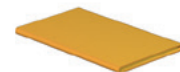
HSS...Endlos 13 Meter

Technische Daten

Werkstoff	Schrumpfrate	Temperaturbereich	empf. Schrumpft.	Best.-Nr.	Typ
Polyolefin	3:1	-55...135 °C	90 °C	1426210000	RIBBON HSS HF EL 40/300

Bestelldaten

Best.-Nr.	Typ	Farbe	Länge	Leiteraußendurchmesser	VPE	
1489620000	HSS 0.8-2.4 EL W13M	○	weiß	13000 mm	0,8 - 2,4 mm	1
1489530000	HSS 0.8-2.4 EL Y13M	●	gelb	13000 mm	0,8 - 2,4 mm	1
1489630000	HSS 1.0-3.2 EL W13M	○	weiß	13000 mm	1 - 3,2 mm	1
1489540000	HSS 1.0-3.2 EL Y13M	●	gelb	13000 mm	1 - 3,2 mm	1
1489640000	HSS 1.6-4.8 EL W13M	○	weiß	13000 mm	1,6 - 4,8 mm	1
1489550000	HSS 1.6-4.8 EL Y13M	●	gelb	13000 mm	1,6 - 4,8 mm	1
1489650000	HSS 2.1-6.4 EL W13M	○	weiß	13000 mm	2,1 - 6,4 mm	1
1489560000	HSS 2.1-6.4 EL Y13M	●	gelb	13000 mm	2,1 - 6,4 mm	1
1489660000	HSS 3.2-9.5 EL W13M	○	weiß	13000 mm	3,2 - 9,5 mm	1
1489570000	HSS 3.2-9.5 EL Y13M	●	gelb	13000 mm	3,2 - 9,5 mm	1
1489670000	HSS 4.2-12.7 EL W13M	○	weiß	13000 mm	4,2 - 12,7 mm	1
1489580000	HSS 4.2-12.7 EL Y13M	●	gelb	13000 mm	4,2 - 12,7 mm	1



HSS...Endlos 30 Meter

Technische Daten

Werkstoff	Schrumpfrate	Temperaturbereich	empf. Schrumpft.	Best.-Nr.	Typ
Polyolefin	3:1	-55...135 °C	90 °C	1426210000	RIBBON HSS HF EL 40/300

Bestelldaten

Best.-Nr.	Typ	Farbe	Länge	Leiteraußendurchmesser	VPE	
1505840000	HSS 0.8-2.4 EL W30M	○	weiß	30000 mm	0,8 - 2,4 mm	1
1505760000	HSS 0.8-2.4 EL Y30M	●	gelb	30000 mm	0,8 - 2,4 mm	1
1505850000	HSS 1.0-3.2 EL W30M	○	weiß	30000 mm	1 - 3,2 mm	1
1505770000	HSS 1.0-3.2 EL Y30M	●	gelb	30000 mm	1 - 3,2 mm	1
1505860000	HSS 1.6-4.8 EL W30M	○	weiß	30000 mm	1,6 - 4,8 mm	1
1505780000	HSS 1.6-4.8 EL Y30M	●	gelb	30000 mm	1,6 - 4,8 mm	1
1505870000	HSS 2.1-6.4 EL W30M	○	weiß	30000 mm	2,1 - 6,4 mm	1
1505790000	HSS 2.1-6.4 EL Y30M	●	gelb	30000 mm	2,1 - 6,4 mm	1
1505880000	HSS 3.2-9.5 EL W30M	○	weiß	30000 mm	3,2 - 9,5 mm	1
1505800000	HSS 3.2-9.5 EL Y30M	●	gelb	30000 mm	3,2 - 9,5 mm	1
1505890000	HSS 4.2-12.7 EL W30M	○	weiß	30000 mm	4,2 - 12,7 mm	1
1505810000	HSS 4.2-12.7 EL Y30M	●	gelb	30000 mm	4,2 - 12,7 mm	1
1505900000	HSS 6.4-19.1 EL W30M	○	weiß	30000 mm	6,4 - 19,1 mm	1
1505820000	HSS 6.4-19.1 EL Y30M	●	gelb	30000 mm	6,4 - 19,1 mm	1
1505910000	HSS 8.5-25.4 EL W30M	○	weiß	30000 mm	8,5 - 25,4 mm	1
1505830000	HSS 8.5-25.4 EL Y30M	●	gelb	30000 mm	8,5 - 25,4 mm	1

Hinweis: Externer Rollhalter erforderlich



HSS-HF... Endlos 10 Meter halogenfrei

Technische Daten

Werkstoff	Schrumpfrate	Temperaturbereich	empf. Schrumpft.	Best.-Nr.	Typ
Polyolefin	2:1	-55...105 °C	90 °C	1426210000	RIBBON HSS HF EL 40/300

Bestelldaten

Best.-Nr.	Typ	Farbe	Länge	Leiteraußendurchmesser	VPE	
1423390000	HSS-HF 9.5-19.1 EL W10M	○	weiß	10000 mm	9,5 - 19,1 mm	1
1423280000	HSS-HF 9.5-19.1 EL Y10M	●	gelb	10000 mm	9,5 - 19,1 mm	1
1423410000	HSS-HF 12.7-25.4EL W10M	○	weiß	10000 mm	12,7 - 25,4 mm	1
1423290000	HSS-HF 12.7-25.4EL Y10M	●	gelb	10000 mm	12,7 - 25,4 mm	1



HSS-HF... Endlos 13 Meter halogenfrei

Technische Daten

Werkstoff	Schrumpfrate	Temperaturbereich	empf. Schrumpft.	Best.-Nr.	Typ
Polyolefin	2:1	-55...105 °C	90 °C	1426210000	RIBBON HSS HF EL 40/300

Bestelldaten

Best.-Nr.	Typ	Farbe	Länge	Leiteraußendurchmesser	VPE	
1423330000	HSS-HF 1.2-2.4 EL W13M	○	weiß	13000 mm	1,2 - 2,4 mm	1
1423220000	HSS-HF 1.2-2.4 EL Y13M	●	gelb	13000 mm	1,2 - 2,4 mm	1
1423340000	HSS-HF 1.6-3.2 EL W13M	○	weiß	13000 mm	1,6 - 3,2 mm	1
1423230000	HSS-HF 1.6-3.2 EL Y13M	●	gelb	13000 mm	1,6 - 3,2 mm	1
1423350000	HSS-HF 2.4-4.8 EL W13M	○	weiß	13000 mm	2,4 - 4,8 mm	1
1423240000	HSS-HF 2.4-4.8 EL Y13M	●	gelb	13000 mm	2,4 - 4,8 mm	1
1423360000	HSS-HF 3.2-6.4 EL W13M	○	weiß	13000 mm	3,2 - 6,4 mm	1
1423250000	HSS-HF 3.2-6.4 EL Y13M	●	gelb	13000 mm	3,2 - 6,4 mm	1
1423370000	HSS-HF 4.8-9.5 EL W13M	○	weiß	13000 mm	4,8 - 9,5 mm	1
1423260000	HSS-HF 4.8-9.5 EL Y13M	●	gelb	13000 mm	4,8 - 9,5 mm	1
1423380000	HSS-HF 6.4-12.7 EL W13M	○	weiß	13000 mm	6,4 - 12,7 mm	1
1423270000	HSS-HF 6.4-12.7 EL Y13M	●	gelb	13000 mm	6,4 - 12,7 mm	1



HSS-HF... Endlos 30 Meter halogenfrei



Technische Daten

Werkstoff	Schrumpfrate	Temperaturbereich	empf. Schrumpft.	Best.-Nr.	Typ
Polyolefin	2:1	-55...105 °C	90 °C	2005040000	RIBBON MM 80/300 WS
				1426210000	RIBBON HSS HF EL 40/300

Bestelldaten

Best.-Nr.	Typ	Farbe	Länge	Leiteraußendurchmesser	VPE	
2518740000	HSSHF 1.2-2.4 EL SW30M	●	schwarz	30000 mm	1,2 - 2,4 mm	1
1562840000	HSSHF 1.2-2.4 EL B30M	●	blau	30000 mm	1,2 - 2,4 mm	1
1562940000	HSSHF 1.2-2.4 EL G30M	●	grün	30000 mm	1,2 - 2,4 mm	1
1562740000	HSSHF 1.2-2.4 EL R30M	●	rot	30000 mm	1,2 - 2,4 mm	1
1513240000	HSSHF 1.2-2.4 EL W30M	○	weiß	30000 mm	1,2 - 2,4 mm	1
1513140000	HSSHF 1.2-2.4 EL Y30M	●	gelb	30000 mm	1,2 - 2,4 mm	1
2518920000	HSSHF 1.6-3.2 EL SW30M	●	schwarz	30000 mm	1,6 - 3,2 mm	1
1562850000	HSSHF 1.6-3.2 EL B30M	●	blau	30000 mm	1,6 - 3,2 mm	1
1562750000	HSSHF 1.6-3.2 EL R30M	●	rot	30000 mm	1,6 - 3,2 mm	1
1562950000	HSSHF 1.6-3.2 EL G30M	●	grün	30000 mm	1,6 - 3,2 mm	1
1513250000	HSSHF 1.6-3.2 EL W30M	○	weiß	30000 mm	1,6 - 3,2 mm	1
1513150000	HSSHF 1.6-3.2 EL Y30M	●	gelb	30000 mm	1,6 - 3,2 mm	1
2518930000	HSSHF 2.4-4.8 EL SW30M	●	schwarz	30000 mm	2,4 - 4,8 mm	1
1562870000	HSSHF 2.4-4.8 EL B30M	●	blau	30000 mm	2,4 - 4,8 mm	1
1562970000	HSSHF 2.4-4.8 EL G30M	●	grün	30000 mm	2,4 - 4,8 mm	1
1562770000	HSSHF 2.4-4.8 EL R30M	●	rot	30000 mm	2,4 - 4,8 mm	1
1513270000	HSSHF 2.4-4.8 EL W30M	○	weiß	30000 mm	2,4 - 4,8 mm	1
1513170000	HSSHF 2.4-4.8 EL Y30M	●	gelb	30000 mm	2,4 - 4,8 mm	1
2518940000	HSSHF 3.2-6.4 EL SW30M	●	schwarz	30000 mm	3,2 - 6,4 mm	1
1562880000	HSSHF 3.2-6.4 EL B30M	●	blau	30000 mm	3,2 - 6,4 mm	1
1562980000	HSSHF 3.2-6.4 EL G30M	●	grün	30000 mm	3,2 - 6,4 mm	1
1562780000	HSSHF 3.2-6.4 EL R30M	●	rot	30000 mm	3,2 - 6,4 mm	1
1513280000	HSSHF 3.2-6.4 EL W30M	○	weiß	30000 mm	3,2 - 6,4 mm	1
1513180000	HSSHF 3.2-6.4 EL Y30M	●	gelb	30000 mm	3,2 - 6,4 mm	1
2518950000	HSSHF 4.8-9.5 EL SW30M	●	schwarz	30000 mm	4,8 - 9,5 mm	1
1562890000	HSSHF 4.8-9.5 EL B30M	●	blau	30000 mm	4,8 - 9,5 mm	1
1562990000	HSSHF 4.8-9.5 EL G30M	●	grün	30000 mm	4,8 - 9,5 mm	1
1562790000	HSSHF 4.8-9.5 EL R30M	●	rot	30000 mm	4,8 - 9,5 mm	1
1513290000	HSSHF 4.8-9.5 EL W30M	○	weiß	30000 mm	4,8 - 9,5 mm	1
1513190000	HSSHF 4.8-9.5 EL Y30M	●	gelb	30000 mm	4,8 - 9,5 mm	1
2518960000	HSSHF 6.4-12.7 EL SW30M	●	schwarz	30000 mm	6,4 - 12,7 mm	1
1562900000	HSSHF 6.4-12.7 EL B30M	●	blau	30000 mm	6,4 - 12,7 mm	1
1563020000	HSSHF 6.4-12.7 EL G30M	●	grün	30000 mm	6,4 - 12,7 mm	1
1562800000	HSSHF 6.4-12.7 EL R30M	●	rot	30000 mm	6,4 - 12,7 mm	1
1513300000	HSSHF 6.4-12.7 EL W30M	○	weiß	30000 mm	6,4 - 12,7 mm	1
1513200000	HSSHF 6.4-12.7 EL Y30M	●	gelb	30000 mm	6,4 - 12,7 mm	1
2518970000	HSSHF 9.5-19.1 EL SW30M	●	schwarz	30000 mm	9,5 - 19,1 mm	1
1562920000	HSSHF 9.5-19.1 EL B30M	●	blau	30000 mm	9,5 - 19,1 mm	1
1563030000	HSSHF 9.5-19.1 EL G30M	●	grün	30000 mm	9,5 - 19,1 mm	1
1562820000	HSSHF 9.5-19.1 EL R30M	●	rot	30000 mm	9,5 - 19,1 mm	1
1513320000	HSSHF 9.5-19.1 EL W30M	○	weiß	30000 mm	9,5 - 19,1 mm	1
1513220000	HSSHF 9.5-19.1 EL Y30M	●	gelb	30000 mm	9,5 - 19,1 mm	1
2518980000	HSSHF 12.7-25.4EL SW30M	●	schwarz	30000 mm	12,7 - 25,4 mm	1
1562930000	HSSHF 12.7-25.4EL B30M	●	blau	30000 mm	12,7 - 25,4 mm	1
1563040000	HSSHF 12.7-25.4EL G30M	●	grün	30000 mm	12,7 - 25,4 mm	1
1562830000	HSSHF 12.7-25.4EL R30M	●	rot	30000 mm	12,7 - 25,4 mm	1
1513330000	HSSHF 12.7-25.4EL W30M	○	weiß	30000 mm	12,7 - 25,4 mm	1
1513230000	HSSHF 12.7-25.4EL Y30M	●	gelb	30000 mm	12,7 - 25,4 mm	1

Hinweis: Externer Rollenhalter erforderlich

HSS-HF... Endlos 50 Meter halogenfrei



Technische Daten

Werkstoff	Schrumpfrate	Temperaturbereich	empf. Schrumpft.	Best.-Nr.	Typ
Polyolefin	2:1	-55...105 °C	90 °C	1426210000	RIBBON HSS HF EL 40/300

Bestelldaten

Best.-Nr.	Typ	Farbe	Länge	Leiteraußendurchmesser	VPE	
1562720000	HSSHF 9.5-19.1 EL Y50M	●	gelb	50000 mm	9,5 - 19,1 mm	1
1562730000	HSSHF 12.7-25.4EL Y50M	●	gelb	50000 mm	12,7 - 25,4 mm	1

Hinweis: Externer Rollenhalter erforderlich



HSS-HF... Endlos 75 Meter halogenfrei

Technische Daten

Werkstoff	Schrumpfrate	Temperaturbereich	empf. Schrumpft.	Best.-Nr.	Typ
Polyolefin	2:1	-55...105 °C	90 °C	1426210000	RIBBON HSS HF EL 40/300

Bestelldaten

Best.-Nr.	Typ	Farbe	Länge	Leiteraußendurchmesser	VPE
1562640000	HSSHf 1.2-2.4 EL Y75M	● gelb	75000 mm	1,2 - 2,4 mm	1
1562650000	HSSHf 1.6-3.2 EL Y75M	● gelb	75000 mm	1,6 - 3,2 mm	1
1562670000	HSSHf 2.4-4.8 EL Y75M	● gelb	75000 mm	2,4 - 4,8 mm	1
1562680000	HSSHf 3.2-6.4 EL Y75M	● gelb	75000 mm	3,2 - 6,4 mm	1
1562690000	HSSHf 4.8-9.5 EL Y75M	● gelb	75000 mm	4,8 - 9,5 mm	1
1562700000	HSSHf 6.4-12.7 EL Y75M	● gelb	75000 mm	6,4 - 12,7 mm	1

Hinweis: Externer Rollenhalter erforderlich



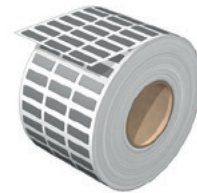
Gerätemarkierer ESG

Technische Daten

Werkstoff	Temperaturbereich	Brandklasse gem. UL 94	Kleber	Best.-Nr.	Typ
Polyester	-40...120 °C	V-0	Acrylatkleber	2005080000	RIBBON MM 76/360 SW
				2005040000	RIBBON MM 80/300 WS

Bestelldaten

Best.-Nr.	Typ	Farbe	Höhe	Breite	VPE
2619950000	ESG 6/15 MM GE	● gelb	6 mm	15 mm	3000
2619960000	ESG 6/15 MM GR	● grau	6 mm	15 mm	3000
2619940000	ESG 6/15 MM WS	○ weiß	6 mm	15 mm	3000
2005110000	ESG 6/17 MM GE	● gelb	6 mm	17 mm	3000
2005120000	ESG 6/17 MM GR	● grau	6 mm	17 mm	3000
2005130000	ESG 6/17 MM SW	● schwarz	6 mm	17 mm	3000
2005100000	ESG 6/17 MM WS	○ weiß	6 mm	17 mm	3000
2005150000	ESG 8/20 MM GE	● gelb	8 mm	20 mm	3000
2005160000	ESG 8/20 MM GR	● grau	8 mm	20 mm	3000
2005170000	ESG 8/20 MM SW	● schwarz	8 mm	20 mm	3000
2005140000	ESG 8/20 MM WS	○ weiß	8 mm	20 mm	3000
2005210000	ESG 9/17 MM GE	● gelb	9 mm	17 mm	3000
2005230000	ESG 9/17 MM GR	● grau	9 mm	17 mm	3000
2005250000	ESG 9/17 MM SW	● schwarz	9 mm	17 mm	3000
2005190000	ESG 9/17 MM WS	○ weiß	9 mm	17 mm	3000



Gerätemarkierer erhaben - ESG-FO

Technische Daten

Werkstoff	Temperaturbereich	Brandklasse gem. UL 94	Kleber	Best.-Nr.	Typ
Polyester	-30...80 °C	V-0	PE-Schaum mit Acrylatkleber	2005080000	RIBBON MM 76/360 SW

Bestelldaten

Best.-Nr.	Typ	Farbe	Höhe	Breite	VPE
2620990000	ESG-FO 6/15 MM GE	● gelb	6 mm	15 mm	1000
2621060000	ESG-FO 6/15 MM SI	● silber	6 mm	15 mm	1000
2620980000	ESG-FO 6/15 MM WS	○ weiß	6 mm	15 mm	1000
2620000000	ESG-FO 6/17 MM GE	● gelb	6 mm	17 mm	1000
2620910000	ESG-FO 6/17 MM SI	● silber	6 mm	17 mm	1000
2619990000	ESG-FO 6/17 MM WS	○ weiß	6 mm	17 mm	1000
2620960000	ESG-FO 8/20 MM GE	● gelb	8 mm	20 mm	1000
2620970000	ESG-FO 8/20 MM SI	● silber	8 mm	20 mm	1000
2620950000	ESG-FO 8/20 MM WS	○ weiß	8 mm	20 mm	1000
2620920000	ESG-FO 9/17 MM GE	● gelb	9 mm	17 mm	1000
2620940000	ESG-FO 9/17 MM SI	● silber	9 mm	17 mm	1000
2620930000	ESG-FO 9/17 MM WS	○ weiß	9 mm	17 mm	1000



Gerätemarkierer SM

Technische Daten

Werkstoff	Temperaturbereich	Brandklasse gem. UL 94	Kleber	Best.-Nr.	Typ
Polyester	-40...120 °C	V-0	Acrylatkleber	2005080000	RIBBON MM 76/360 SW
				2005040000	RIBBON MM 80/300 WS

Bestelldaten

Best.-Nr.	Typ	Farbe	Höhe	Breite	VPE
2006240000	SM 18/9.5 MM GE	● gelb	9 mm	18 mm	1000
2006260000	SM 18/9.5 MM GR	● grau	9 mm	18 mm	1000
2006200000	SM 18/9.5 MM SW	● schwarz	9 mm	18 mm	1000
2006220000	SM 18/9.5 MM WS	○ weiß	9 mm	18 mm	1000
2535620000	SM 22/22 MM GE	● gelb	22 mm	22 mm	1000
2535630000	SM 22/22 MM GR	● grau	22 mm	22 mm	1000
2535610000	SM 22/22 MM WS	○ weiß	22 mm	22 mm	1000
2006420000	SM 27/8 MM GE	● gelb	8 mm	27 mm	1000
2006490000	SM 27/8 MM GN	● grün	8 mm	27 mm	1000
2006480000	SM 27/8 MM GR	● grau	8 mm	27 mm	1000
2006460000	SM 27/8 MM RT	● rot	8 mm	27 mm	1000
2006440000	SM 27/8 MM SW	● schwarz	8 mm	27 mm	1000
2006400000	SM 27/8 MM WS	○ weiß	8 mm	27 mm	1000
2006510000	SM 27/12.5 MM GE	● gelb	12,5 mm	27 mm	1000
2006500000	SM 27/12.5 MM GN	● grün	12,5 mm	27 mm	1000
2006520000	SM 27/12.5 MM GR	● grau	12,5 mm	27 mm	1000
2006540000	SM 27/12.5 MM RT	● rot	12,5 mm	27 mm	1000
2006530000	SM 27/12.5 MM SW	● schwarz	12,5 mm	27 mm	1000
2006500000	SM 27/12.5 MM WS	○ weiß	12,5 mm	27 mm	1000
2006300000	SM 27/18 MM GE	● gelb	18 mm	27 mm	1000
2006380000	SM 27/18 MM GN	● grün	18 mm	27 mm	1000
2006340000	SM 27/18 MM GR	● grau	18 mm	27 mm	1000
2006360000	SM 27/18 MM RT	● rot	18 mm	27 mm	1000
2006320000	SM 27/18 MM SW	● schwarz	18 mm	27 mm	1000
2006280000	SM 27/18 MM WS	○ weiß	18 mm	27 mm	1000



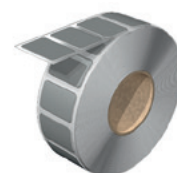
Gerätemarkierer erhaben - SM-FO

Technische Daten

Werkstoff	Temperaturbereich	Brandklasse gem. UL 94	Kleber	Best.-Nr.	Typ
Polyester	-30...80 °C	V-0	PE-Schaum mit Acrylatkleber	2005080000	RIBBON MM 76/360 SW

Bestelldaten

Best.-Nr.	Typ	Farbe	Höhe	Breite	VPE
2621170000	SM-FO 18/9.5 MM SI	● silber	9 mm	18 mm	500
2621160000	SM-FO 18/9.5 MM WS	○ weiß	9 mm	18 mm	500
2621230000	SM-FO 27/12.5 MM GE	● gelb	12,5 mm	27 mm	500
2621240000	SM-FO 27/12.5 MM SI	● silber	12,5 mm	27 mm	500
2621220000	SM-FO 27/12.5 MM WS	○ weiß	12,5 mm	27 mm	500
2621110000	SM-FO 27/18 MM GE	● gelb	18 mm	27 mm	500
2621120000	SM-FO 27/18 MM SI	● silber	18 mm	27 mm	500
2621100000	SM-FO 27/18 MM WS	○ weiß	18 mm	27 mm	500
2621080000	SM-FO 27/8 MM GE	● gelb	8 mm	27 mm	500
2621090000	SM-FO 27/8 MM SI	● silber	8 mm	27 mm	500
2621070000	SM-FO 27/8 MM WS	○ weiß	8 mm	27 mm	500



Gerätemarkierer SM

Technische Daten

Werkstoff	Temperaturbereich	Brandklasse gem. UL 94	Kleber	Best.-Nr.	Typ
Polyester	-40...120 °C	V-0	Acrylatkleber	2005080000	RIBBON MM 76/360 SW
				2005040000	RIBBON MM 80/300 WS

Bestelldaten

Best.-Nr.	Typ	Farbe	Höhe	Breite	VPE
2005810000	SM 27/18-22 MM GE	● gelb	47,75 mm	27 mm	1000
2005920000	SM 27/18-22 MM GN	● grün	47,75 mm	27 mm	1000
2005860000	SM 27/18-22 MM GR	● grau	47,75 mm	27 mm	1000
2005900000	SM 27/18-22 MM RT	● rot	47,75 mm	27 mm	1000
2005880000	SM 27/18-22 MM SW	● schwarz	47,75 mm	27 mm	1000
2005840000	SM 27/18-22 MM WS	○ weiß	47,75 mm	27 mm	1000
2006080000	SM 36/18-30 MM GE	● gelb	56 mm	36 mm	1000
2006180000	SM 36/18-30 MM GN	● grün	56 mm	36 mm	1000
2006120000	SM 36/18-30 MM GR	● grau	56 mm	36 mm	1000
2006160000	SM 36/18-30 MM RT	● rot	56 mm	36 mm	1000
2006140000	SM 36/18-30 MM SW	● schwarz	56 mm	36 mm	1000
2006100000	SM 36/18-30 MM WS	○ weiß	56 mm	36 mm	1000

Gerätemarkierer erhaben - SM-FO

Technische Daten

Werkstoff	Temperaturbereich	Brandklasse gem. UL 94	Kleber	Best.-Nr.	Typ
Polyester	-30...80 °C	V-0	PE-Schaum mit Acrylatkleber	2005080000	RIBBON MM 76/360 SW

Bestelldaten

Best.-Nr.	Typ	Farbe	Höhe	Breite	VPE
2621140000	SM-FO 27/18-22 MM GE	● gelb	47,75 mm	27 mm	500
2621130000	SM-FO 27/18-22 MM SI	● silber	47,75 mm	27 mm	500
2621150000	SM-FO 27/18-22 MM WS	○ weiß	47,75 mm	27 mm	500
2621200000	SM-FO 36/18-30 MM GE	● gelb	56 mm	36 mm	100
2621210000	SM-FO 36/18-30 MM SI	● silber	56 mm	36 mm	100
2621190000	SM-FO 36/18-30 MM WS	○ weiß	56 mm	36 mm	100

Gerätemarkierer SM DIA

Technische Daten

Werkstoff	Temperaturbereich	Brandklasse gem. UL 94	Kleber	Best.-Nr.	Typ
Polyester	-40...120 °C	V-0	Acrylatkleber	2005080000	RIBBON MM 76/360 SW

Bestelldaten

Best.-Nr.	Typ	Farbe	Durchmesser	VPE
2006060000	SM DIA 60-22 MM GE	● gelb	60 mm	450

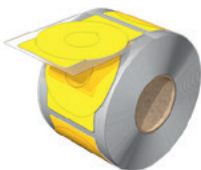
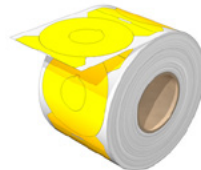
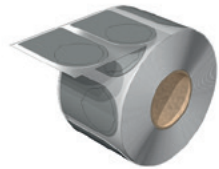
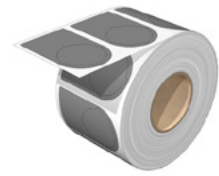
Gerätemarkierer erhaben - SM-FO DIA

Technische Daten

Werkstoff	Temperaturbereich	Brandklasse gem. UL 94	Kleber	Best.-Nr.	Typ
Polyester	-30...80 °C	V-0	PE-Schaum mit Acrylatkleber	2005080000	RIBBON MM 76/360 SW

Bestelldaten

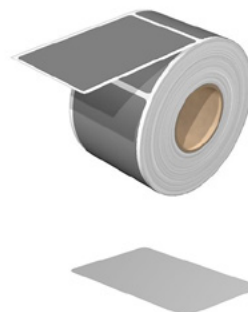
Best.-Nr.	Typ	Farbe	Durchmesser	VPE
2621180000	SM-FO DIA 60-22 MM GE	● gelb	60 mm	100



Gerätemarkierer CC

Technische Daten

Werkstoff	Temperaturbereich	Brandklasse gem. UL 94	Kleber	Best.-Nr.	Typ
Polyester	-40...120 °C	V-0	Acrylatkleber	2005080000	RIBBON MM 76/360 SW
				2005040000	RIBBON MM 80/300 WS



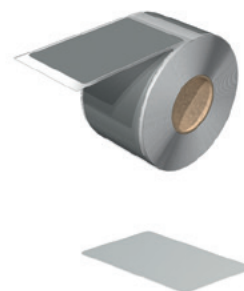
Bestelldaten

Best.-Nr.	Typ	Farbe	Höhe	Breite	VPE
2005630000	CC 15/27 MM GE	● gelb	15 mm	27 mm	450
2005660000	CC 15/27 MM GR	● grau	15 mm	27 mm	450
2005690000	CC 15/27 MM SW	● schwarz	15 mm	27 mm	450
2005600000	CC 15/27 MM WS	○ weiß	15 mm	27 mm	450
2005520000	CC 15/45 MM GE	● gelb	15 mm	45 mm	450
2005540000	CC 15/45 MM GR	● grau	15 mm	45 mm	450
2005570000	CC 15/45 MM SW	● schwarz	15 mm	45 mm	450
2005500000	CC 15/45 MM WS	○ weiß	15 mm	45 mm	450
2005430000	CC 15/60 MM GE	● gelb	15 mm	60 mm	450
2005460000	CC 15/60 MM GR	● grau	15 mm	60 mm	450
2005480000	CC 15/60 MM SW	● schwarz	15 mm	60 mm	450
2005410000	CC 15/60 MM WS	○ weiß	15 mm	60 mm	450
2005350000	CC 30/60 MM GE	● gelb	30 mm	60 mm	450
2005370000	CC 30/60 MM GR	● grau	30 mm	60 mm	450
2005390000	CC 30/60 MM SW	● schwarz	30 mm	60 mm	450
2005330000	CC 30/60 MM WS	○ weiß	30 mm	60 mm	450
2005280000	CC 85/54 MM GE	● gelb	54 mm	85 mm	450
2005290000	CC 85/54 MM GR	● grau	54 mm	85 mm	450
2005310000	CC 85/54 MM SW	● schwarz	54 mm	85 mm	450
2005270000	CC 85/54 MM WS	○ weiß	54 mm	85 mm	450

Gerätemarkierer erhaben - CC-FO

Technische Daten

Werkstoff	Temperaturbereich	Brandklasse gem. UL 94	Kleber	Best.-Nr.	Typ
Polyester	-30...80 °C	V-0	PE-Schaum mit Acrylatkleber	2005080000	RIBBON MM 76/360 SW



Bestelldaten

Best.-Nr.	Typ	Farbe	Höhe	Breite	VPE
2621380000	CC-FO 15/27 MM GE	● gelb	15 mm	27 mm	500
2621390000	CC-FO 15/27 MM SI	● grau	15 mm	27 mm	500
2621370000	CC-FO 15/27 MM WS	○ weiß	15 mm	27 mm	500
2621350000	CC-FO 15/45 MM GE	● gelb	15 mm	45 mm	500
2621360000	CC-FO 15/45 MM SI	● silber	15 mm	45 mm	500
2621340000	CC-FO 15/45 MM WS	○ weiß	15 mm	45 mm	500
2621320000	CC-FO 15/60 MM GE	● gelb	15 mm	60 mm	500
2621330000	CC-FO 15/60 MM SI	● silber	15 mm	60 mm	500
2621310000	CC-FO 15/60 MM WS	○ weiß	15 mm	60 mm	500
2621290000	CC-FO 30/60 MM GE	● gelb	30 mm	60 mm	100
2621300000	CC-FO 30/60 MM SI	● silber	30 mm	60 mm	100
2621280000	CC-FO 30/60 MM WS	○ weiß	30 mm	60 mm	100
2621260000	CC-FO 85/54 MM GE	● gelb	54 mm	85 mm	100
2621270000	CC-FO 85/54 MM SI	● silber	54 mm	85 mm	100
2621250000	CC-FO 85/54 MM WS	○ weiß	54 mm	85 mm	100

THM MT - Polyester Etikett



Technische Daten

Werkstoff	Temperaturbereich	Brandklasse gem. UL 94	Kleber	Best.-Nr.	Typ
Polyester	-40...150 °C	V-0	Acrylat	2005070000	RIBBON MM 110/360 SW

Bestelldaten

Best.-Nr.	Typ	Farbe	Höhe	Breite	VPE
1310540000	THM MT30X 8/8 GE	● gelb	8 mm	8 mm	10000
1954070000	THM MT30X 8/8 WS	○ weiß	8 mm	8 mm	10000
1391390000	THM MT30X 12/6 GE	● gelb	6 mm	12 mm	10000
1072690000	THM MT30X 15/4 GE	● gelb	4 mm	15 mm	10000
1964130000	THM MT30X 15/5.1 GE	● gelb	5,08 mm	15 mm	10000
1753231687	THM MT30X 15/6 GE	● gelb	6 mm	15 mm	10000
1753230001	THM MT30X 15/6 SI	● silber	6 mm	15 mm	10000
1753231044	THM MT30X 15/6 WS	○ weiß	6 mm	15 mm	10000
1058740000	THM MT30X 15/9 GE	● gelb	9 mm	15 mm	10000
1058750000	THM MT30X 15/9 WS	○ weiß	9 mm	15 mm	10000
1516990000	THM MT30X 16.5/5.1 GE	● gelb	5,1 mm	16,5 mm	10000
1852520000	THM MT30X 16/7 GE	● gelb	7 mm	16 mm	12500
1338280000	THM MT30X 17.5/17.5 SI	● silber	17,5 mm	17,5 mm	5000
1027620000	THM MT30X 17/8 GE	● gelb	8 mm	17 mm	10000
1856650000	THM MT30X 17/9 GE	● gelb	9 mm	17 mm	10000
1356500000	THM MT30X 17/9 SI	● silber	9 mm	17 mm	10000
1968130000	THM MT30X 17/9 WS	○ weiß	9 mm	17 mm	10000
1753271687	THM MT30X 18/6 GE	● gelb	6 mm	18 mm	10000
1753270001	THM MT30X 18/6 SI	● silber	6 mm	18 mm	10000
1753271044	THM MT30X 18/6 WS	○ weiß	6 mm	18 mm	10000
1753251687	THM MT30X 18/9 GE	● gelb	9 mm	18 mm	10000
1753250001	THM MT30X 18/9 SI	● silber	9 mm	18 mm	10000
1753251044	THM MT30X 18/9 WS	○ weiß	9 mm	18 mm	10000
1085440000	THM MT30X 20/100 WS	○ weiß	100 mm	20 mm	1500
1753241687	THM MT30X 20/8 GE	● gelb	8 mm	20 mm	10000
1753241044	THM MT30X 20/8 WS	○ weiß	8 mm	20 mm	10000
1317010000	THM MT30X 24/157 SI	● silber	157 mm	24 mm	500
1378120000	THM MT30X 25.4/50.8 SI	● silber	50,8 mm	25,4 mm	2000
1891770000	THM MT30X 25.9/7.1 WS	○ weiß	7,1 mm	25,9 mm	5000
1751751687	THM MT30X 25/12 GE	● gelb	12 mm	25 mm	10000
1751750001	THM MT30X 25/12 SI	● silber	12 mm	25 mm	10000
1751751044	THM MT30X 25/12 WS	○ weiß	12 mm	25 mm	10000
1770090000	THM MT30X 26.5/17.5 SI	● silber	17,5 mm	26,5 mm	10000
1751761687	THM MT30X 26/10 GE	● gelb	10 mm	26 mm	10000
1751760001	THM MT30X 26/10 SI	● silber	10 mm	26 mm	10000
1751761044	THM MT30X 26/10 WS	○ weiß	10 mm	26 mm	10000
1477340000	THM MT30X 27/27 SI	● silber	27 mm	27 mm	5000
1449830000	THM MT30X 27/85 WS	○ weiß	85 mm	27 mm	1000
1753261687	THM MT30X 30/20 GE	● gelb	20 mm	30 mm	6000
1753260001	THM MT30X 30/20 SI	● silber	20 mm	30 mm	6000
1753261044	THM MT30X 30/20 WS	○ weiß	20 mm	30 mm	6000
1014680000	THM MT30X 30/52 SI	● silber	52 mm	30 mm	2000
1356490000	THM MT30X 32/9 GE	● gelb	9 mm	32 mm	10000
1751770001	THM MT30X 32/9 SI	● silber	9 mm	32 mm	10000
1751771044	THM MT30X 32/9 WS	○ weiß	9 mm	32 mm	10000
1180910000	THM MT30X 36/89 WS	○ weiß	89 mm	36 mm	1000
1862350000	THM MT30X 38.1/31.8 SI	● silber	31,75 mm	38,1 mm	1000
1011610000	THM MT30X 38/17 WS	○ weiß	17 mm	38 mm	4000
1751801687	THM MT30X 38/19 GE	● gelb	19 mm	38 mm	2000
1751800001	THM MT30X 38/19 SI	● silber	19 mm	38 mm	2000
1751801044	THM MT30X 38/19 WS	○ weiß	19 mm	38 mm	2000
1751811687	THM MT30X 45/23 GE	● gelb	23 mm	45 mm	2000
1751810001	THM MT30X 45/23 SI	● silber	23 mm	45 mm	2000
1751811044	THM MT30X 45/23 WS	○ weiß	23 mm	45 mm	2000
1852540000	THM MT30X 57/27 SI	● silber	27 mm	57 mm	1000
2621550000	THM MT30X 50/18 WS	○ weiß	18 mm	50 mm	2000

THM MT - Polyester Etikett

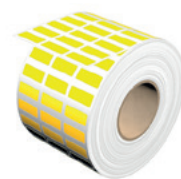


Technische Daten

Werkstoff	Temperaturbereich	Brandklasse gem. UL 94	Kleber	Best.-Nr.	Typ
Polyester	-40...150 °C	V-0	Acrylatkleber	2005070000	RIBBON MM 110/360 SW

Bestelldaten

Best.-Nr.	Typ	Farbe	Höhe	Breite	VPE
1378110000	THM MT30X 63.5/50.8 SI	● silber	50,8 mm	63,5 mm	500
1751831687	THM MT30X 65/35 GE	● gelb	35 mm	65 mm	1000
1538740000	THM MT30X 65/35 RT	● rot	35 mm	64 mm	1000
1751830001	THM MT30X 65/35 SI	● silber	35 mm	65 mm	1000
1751830004	THM MT30X 65/35 SI/G	● silber	35 mm	65 mm	1000
1751831044	THM MT30X 65/35 WS	○ weiß	35 mm	65 mm	1000
1378130000	THM MT30X 76.2/50.8 WS	○ weiß	50,8 mm	76,5 mm	500
1498790000	THM MT30X 76/25 WS	○ weiß	25 mm	76 mm	1000
1003410000	THM MT30X 89/60 SI	● silber	60 mm	89 mm	1000
1498780000	THM MT30X 89/60 WS	○ weiß	60 mm	89 mm	1000
1058770000	THM MT30X 100/90 SI	● silber	90 mm	100 mm	500
1751821687	THM MT30X 101/48 GE	● gelb	48 mm	101 mm	500
1751820001	THM MT30X 101/48 SI	● silber	48 mm	101 mm	500
1751821044	THM MT30X 101/48 WS	○ weiß	48 mm	101 mm	500
1061810000	THM MT30X 101/74 GE	● gelb	74 mm	101 mm	500
1466270000	THM MT30X 101/74 RT	● rot	74 mm	101 mm	500
1762960001	THM MT30X 101/74 SI	● silber	74 mm	101 mm	500
2455620000	THM MT30X 101/74 WS	○ weiß	74 mm	101 mm	500
1192740000	THM MT30X 101/48 GE/G	● gelb	48 mm	101 mm	500
1778170000	THM MT30x 101/150 SI/G	● silber	150 mm	101 mm	250



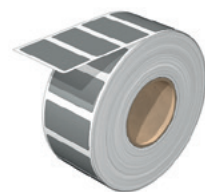
THM - Vinyl Etikett

Technische Daten

Werkstoff	Temperaturbereich	Brandklasse gem. UL 94	Kleber	Best.-Nr.	Typ
Vinylfilm	-50...90 °C	V-0		2005070000	RIBBON MM 110/360 SW

Bestelldaten

Best.-Nr.	Typ	Farbe	Höhe	Breite	VPE
1209010000	THM VIN 36/18 SI	● silber	18 mm	36 mm	2500
1192750000	THM VIN 101/74 GE/G	● gelb	74 mm	101 mm	500
1192760000	THM VIN 101/150 GE/G	● gelb	150 mm	101 mm	250



THM GEW - Gewebeatikett

Technische Daten

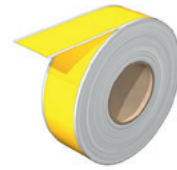
Werkstoff	Temperaturbereich	Brandklasse gem. UL 94	Kleber	Best.-Nr.	Typ
Baumwollgewebe	-29...80 °C	V-0	Kautschukkleber	2005070000	RIBBON MM 110/360 SW

Bestelldaten

Best.-Nr.	Typ	Farbe	Höhe	Breite	VPE
1059790000	THM GEW 15/6 GE	● gelb	6 mm	15 mm	10000
1059780000	THM GEW 15/6 WS	○ weiß	6 mm	15 mm	10000
1365630000	THM GEW 15/9 GE	● gelb	9 mm	15 mm	10000
1059810000	THM GEW 17/9 GE	● gelb	9 mm	17 mm	10000
1059800000	THM GEW 17/9 WS	○ weiß	9 mm	17 mm	10000
1059830000	THM GEW 18/6 GE	● gelb	6 mm	18 mm	10000
1059820000	THM GEW 18/6 WS	○ weiß	6 mm	18 mm	10000
1059850000	THM GEW 18/9 GE	● gelb	9 mm	18 mm	10000
1059840000	THM GEW 18/9 WS	○ weiß	9 mm	18 mm	10000
1391380000	THM GEW 20/12 GE	● gelb	12 mm	20 mm	2000
1059880000	THM GEW 20/8 GE	● gelb	8 mm	20 mm	10000
1059870000	THM GEW 20/8 WS	○ weiß	8 mm	20 mm	10000
1114450000	THM GEW 30/8 GE	● gelb	8 mm	30 mm	10000
1335100000	THM GEW 38/19 GE	● gelb	19 mm	38 mm	2000
1368740000	THM GEW 45/23 GE	● gelb	23 mm	45 mm	2000



Gerätemarkierer Endlos



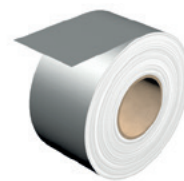
Technische Daten

Werkstoff	Temperaturbereich	Brandklasse gem. UL 94	Kleber	Best.-Nr.	Typ
Polyester	-40...150 °C	V-0	Acrylatkleber	2005040000	RIBBON MM 80/300 WS
				2005080000	RIBBON MM 76/360 SW
				2005070000	RIBBON MM 110/360 SW

Bestelldaten

Best.-Nr.	Typ	Farbe	Höhe	Länge	VPE
2621410000	EL 6 MM GE 30M	● gelb	6 mm	30000 mm	1
2621400000	EL 6 MM WS 30M	○ weiß	6 mm	30000 mm	1
2621430000	EL 9 MM GE 30M	● gelb	9 mm	30000 mm	1
2621420000	EL 9 MM WS 30M	○ weiß	9 mm	30000 mm	1
2518680000	EL 12 MM BL 30M	● blau	12 mm	30000 mm	1
2528220000	EL 12 MM RT 30M	● rot	12 mm	30000 mm	1
2528320000	EL 12 MM GN 30M	● grün	12 mm	30000 mm	1
2006580000	EL 12 MM GE 30M	● gelb	12 mm	30000 mm	1
2006570000	EL 12 MM WS 30M	○ weiß	12 mm	30000 mm	1
2528380000	EL 12 MM SW 30M	● schwarz	12 mm	30000 mm	1
2006560000	EL 12 MM SI 30M	● silber	12 mm	30000 mm	1
2518990000	EL 15 MM BL 30M	● blau	15 mm	30000 mm	1
2528270000	EL 15 MM RT 30M	● rot	15 mm	30000 mm	1
2528330000	EL 15 MM GN 30M	● grün	15 mm	30000 mm	1
2006600000	EL 15 MM GE 30M	● gelb	15 mm	30000 mm	1
2006590000	EL 15 MM WS 30M	○ weiß	15 mm	30000 mm	1
2528390000	EL 15 MM SW 30M	● schwarz	15 mm	30000 mm	1
2006610000	EL 15 MM SI 30M	● silber	15 mm	30000 mm	1
2519000000	EL 27 MM BL 30M	● blau	27 mm	30000 mm	1
2528280000	EL 27 MM RT 30M	● rot	27 mm	30000 mm	1
2528340000	EL 27 MM GN 30M	● grün	27 mm	30000 mm	1
2006640000	EL 27 MM GE 30M	● gelb	27 mm	30000 mm	1
2006630000	EL 27 MM WS 30M	○ weiß	27 mm	30000 mm	1
2528400000	EL 27 MM SW 30M	● schwarz	27 mm	30000 mm	1
2006620000	EL 27 MM SI 30M	● silber	27 mm	30000 mm	1
2519010000	EL 38 MM BL 30M	● blau	38 mm	30000 mm	1
2528290000	EL 38 MM RT 30M	● rot	38 mm	30000 mm	1
2528350000	EL 38 MM GN 30M	● grün	38 mm	30000 mm	1
2006670000	EL 38 MM GE 30M	● gelb	38 mm	30000 mm	1
2006660000	EL 38 MM WS 30M	○ weiß	38 mm	30000 mm	1
2528410000	EL 38 MM SW 30M	● schwarz	38 mm	30000 mm	1
2006650000	EL 38 MM SI 30M	● silber	38 mm	30000 mm	1
2519020000	EL 60 MM BL 30M	● blau	60 mm	30000 mm	1
2528300000	EL 60 MM RT 30M	● rot	60 mm	30000 mm	1
2528360000	EL 60 MM GN 30M	● grün	60 mm	30000 mm	1
2006700000	EL 60 MM GE 30M	● gelb	60 mm	30000 mm	1
2006690000	EL 60 MM WS 30M	○ weiß	60 mm	30000 mm	1
2528420000	EL 60 MM SW 30M	● schwarz	60 mm	30000 mm	1
2006680000	EL 60 MM SI 30M	● silber	60 mm	30000 mm	1
2519030000	EL 100 MM BL 30M	● blau	100 mm	30000 mm	1
2528310000	EL 100 MM RT 30M	● rot	100 mm	30000 mm	1
2528370000	EL 100 MM GN 30M	● grün	100 mm	30000 mm	1
2006730000	EL 100 MM GE 30M	● gelb	100 mm	30000 mm	1
2006720000	EL 100 MM WS 30M	○ weiß	100 mm	30000 mm	1
2528430000	EL 100 MM SW 30M	● schwarz	100 mm	30000 mm	1
2006710000	EL 100 MM SI 30M	● silber	100 mm	30000 mm	1

THM Endlos Polyester



Technische Daten

Werkstoff	Temperaturbereich	Brandklasse gem. UL 94	Kleber	Best.-Nr.	Typ
Polyester	-40...150 °C	V-0	Acrylatkleber	2005070000	RIBBON MM 110/360 SW

Bestelldaten

Best.-Nr.	Typ		Farbe	Länge	Breite	VPE
1356520000	THM EL 24 SJ 3L 30M	●	silber	30000 mm		1
1517190000	THM EL 30 GE 30M	●	gelb	30000 mm		1
1517200000	THM EL 30 SJ 30M	●	silber	30000 mm		1
1517180000	THM EL 30 WS 30M	○	weiß	30000 mm		1
1517230000	THM EL 50 GE 30M	●	gelb	30000 mm		1
1517240000	THM EL 50 SJ 30M	●	silber	30000 mm		1
1517220000	THM EL 50 WS 30M	○	weiß	30000 mm		1
1391400000	THM EL 60 SJ 50M	●	silber	50000 mm		1
1419980000	THM EL 100 GE 30M	●	gelb	30000 mm		1
1517270000	THM EL 100 SJ 30M	●	silber	30000 mm		1
1420010000	THM EL 100 WS 30M	○	weiß	30000 mm		1



THM Endlos Vinyl

Technische Daten

Werkstoff	Temperaturbereich	Brandklasse gem. UL 94	Kleber	Best.-Nr.	Typ
Vinylfilm	-40...80 °C	HB	Polyacrylatkleber	2005070000	RIBBON MM 110/360 SW

Bestelldaten

Best.-Nr.	Typ		Farbe	Länge	Breite	VPE
1307670000	THM EL VIN 15 WS 2L 30M	○	weiß	30000 mm		1
1096170000	THM EL VIN 15 WS 5L 30M	○	weiß	30000 mm		1
1105550000	THM EL VIN 24 WS 3L 30M	○	weiß	30000 mm		1
1463810000	THM EL VIN 25 GE 30M	●	gelb	30000 mm		1
1105560000	THM EL VIN 38 WS 30M	○	weiß	30000 mm		1
1474640000	THM EL VIN 45 WS 30M	○	weiß	30000 mm		1
1463820000	THM EL VIN 50 GE 30M	●	gelb	30000 mm		1
1463830000	THM EL VIN 100 GE 30M	●	gelb	30000 mm		1
2518700000	THM EL VIN 100 WS 30M	○	weiß	30000 mm		1



CC-Rail - nicht klebende Etiketten

Technische Daten

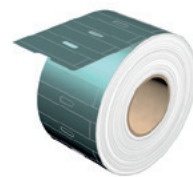
Werkstoff	Temperaturbereich	Brandklasse gem. UL 94	Kleber	Best.-Nr.	Typ
Polypropylen	-50...100 °C	HB		2005080000	RIBBON MM 76/360 SW

Bestelldaten

Best.-Nr.	Typ		Farbe	Höhe	Länge	VPE
2619980000	EL CC-RAIL MM GE 30M	●	gelb	15 mm	30000 mm	1
2619970000	EL CC-RAIL MM WS 30M	○	weiß	15 mm	30000 mm	1



THM ET für Siemens - nicht klebende Etiketten



Technische Daten

Werkstoff	Temperaturbereich	Brandklasse gem. UL 94	Kleber	Best.-Nr.	Typ
Polypropylen	-50...100 °C	HB		2005070000	RIBBON MM 110/360 SW

Bestelldaten

Best.-Nr.	Typ		Farbe	Höhe	Breite	VPE
1487690000	THM ET 200SP 12.8/31 GE	●	gelb	31 mm	12,8 mm	2000
1487680000	THM ET 200SP 12.8/31 TU	●	türkis	31 mm	12,8 mm	2000
1991670000	THM ET S7 1500 GE	●	gelb	108,8 mm	22,9 mm	500
1991680000	THM ET S7 1500 TU	●	türkis	108,8 mm	22,9 mm	500
2093070000	THM ET S7 1500-13 GE	●	gelb	108,8 mm	13 mm	500
2093010000	THM ET S7 1500-13 TU	●	türkis	108,8 mm	13 mm	500
1161770000	THM ET S7 300-1 GE	●	gelb	103 mm	22,6 mm	500
1161750000	THM ET S7 300-1 TU	●	türkis	103 mm	22,6 mm	500
1161740000	THM ET S7 300-2 GE	●	gelb	103,8 mm	17,3 mm	1000
1161730000	THM ET S7 300-2 TU	●	türkis	103,8 mm	17,3 mm	1000
1161710000	THM ET S7 400 TU	●	türkis	251 mm	13,5 mm	500
1161810000	THM ET S7 50/12.5 GE	●	gelb	50 mm	12,5 mm	2000
1161790000	THM ET S7 50/12.5 TU	●	türkis	50 mm	12,5 mm	2000
1095590000	THM ET S7 50/25 GE	●	gelb	50 mm	25 mm	1250
1161780000	THM ET S7 50/25 TU	●	türkis	50 mm	25 mm	1250



Drucker und Zubehör

MultiMark Drucker

Best.-Nr.	Typ	Erläuterung
2599430000	THM MULTIMARK	Inklusive: Netzkabel Typ E+F, Netzkabel UK, Netzkabel USA, USB-Kabel, Farbbandkern 114 mm, Druckwalze Verbindermarkierer, M-Print® PRO-Software auf DVD, RIBBON MM 110/360 SW, RIBBON MM-TB 25/360 SW
2599440000	THM MULTIMARK PLUS	Inklusive: Netzkabel Typ E+F, Netzkabel UK, Netzkabel USA, USB-Kabel, Farbbandkern 114 mm, Druckwalze Verbindermarkierer, M-Print® PRO-Software auf DVD, RIBBON MM 110/360 SW, RIBBON MM-TB 25/360 SW, WLAN-Stick



Andruckrollen

Best.-Nr.	Typ	Farbe	Breite	Applikation / Hersteller
2438500000	THM MMP ROLLER TB	● silbergrau	139 mm	Weidmüller DEK, WS
2518600000	THM MMP ROLLER MF	● silbergrau	139 mm	MultiFit Phoenix
2519150000	THM MMP ROLLER MF-W	● silbergrau	139 mm	MultiFit Wago
1357420000	THM MMP ROLLER 115	● grün	139 mm	Etiketten, Schrumpfschläuche
2661600000	MM PLUS ROLLER TB	● silbergrau	139 mm	Weidmüller DEK, WS
2661610000	MM PLUS ROLLER MF	● silbergrau	139 mm	MultiFit Phoenix
2661620000	MM PLUS ROLLER MF-W	● silbergrau	139 mm	MultiFit Wago



Schneid- und Perforationsmesser

Best.-Nr.	Typ	Erläuterung
1331600000	THM MMP CUTTER	Optionales Schneidmesser für die Anwendung von endlosen Etiketten für den THM MULTIMARK Drucker (2599430000)
1416330000	THM MMP PERFORATOR	Optionales Perforationsmesser für die Anwendung von Endlos Schrumpfschläuchen für den THM MULTIMARK Drucker (2599430000)
1540770000	THM PLUS M PERFORATOR	Optionales Perforationsmesser für die Anwendung von Endlos Schrumpfschläuchen für den THM MULTIMARK PLUS Drucker (2599440000)



Farbbänder

Best.-Nr.	Typ	Farbe	Breite	Länge
1426210000	RIBBON HSS HF EL 40/300	● schwarz	40 mm	300000 mm
2005070000	RIBBON MM 110/360 SW	● schwarz	110 mm	360000 mm
2005040000	RIBBON MM 80/300 WS	○ weiß	80 mm	300000 mm
2005080000	RIBBON MM 76/360 SW	● schwarz	76 mm	360000 mm
2448880000	RIBBON MM-HS 60/300 SW	● schwarz	60 mm	300000 mm
2005090000	RIBBON MM-TB 25/360 SW	● schwarz	25 mm	360000 mm



Externer Rollenhalter für THM MultiMark

Best.-Nr.	Typ	Erläuterung
1302920000	THM MMP EXT,RH	Ab einer Rollenlänge von 30 Metern erforderlich



Drucker und Zubehör

Trolleykoffer für THM MultiMark

Best.-Nr.	Typ	Farbe	Breite	Höhe
2457760000	THM MMP CASE	Grau, RAL 7032, silber	570 mm	380 mm



PrintJet ADVANCED und THM MultiMark Set

Best.-Nr.	Typ	Erläuterung
2467350000	THM MULTIMARK - PJA SET	Das perfekte Druckerpaket: der PrintJet ADVANCED inkl. Software M-Print® PRO und unserem Thermotransferdrucker THM MULTIMARK in einem Set.





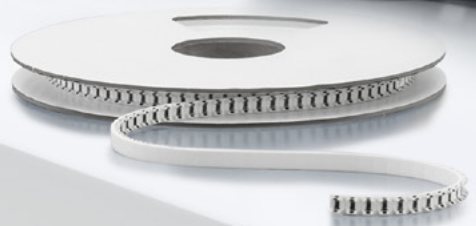


PrintJet ADVANCED

Weidmüller
Start

THM MultiMark

Weidmüller



Weidmüller – Ihr Partner der Industrial Connectivity

Als erfahrene Experten unterstützen wir unsere Kunden und Partner auf der ganzen Welt mit Produkten, Lösungen und Services im industriellen Umfeld von Energie, Signalen und Daten. Wir sind in ihren Branchen und Märkten zu Hause und kennen die technologischen Herausforderungen von morgen. So entwickeln wir immer wieder innovative, nachhaltige und wertschöpfende Lösungen für ihre individuellen Anforderungen. Gemeinsam setzen wir Maßstäbe in der Industrial Connectivity.

Weidmüller Interface GmbH & Co. KG
Klingenbergstraße 16
32758 Detmold, Germany
T +49 5231 14-0
F +49 5231 14-292083
www.weidmueller.de

Persönlichen Support
finden Sie im Internet unter:
www.weidmueller.de/kontakt

Made in Germany



Bestellnummer: 2690570000/05/2019/SMR